



apm

Angst
Präzisionsmechanik

Alu-Profilsystem apm 40



Aluminiumprofile Baureihe 40

Seite	Bezeichnung
2.1 - 2.19	Aluminiumprofile Baureihe 40
2.2 - 2.13	Technische Daten und Profilquerschnitte
2.14 - 2.15	Bearbeitung der Profile für Verbinder
2.16 - 2.27	Verbindungstechnik Baureihe 45
2.16 - 2.17	Profilverbinder
2.16 - 2.17	Winkelverbinder
2.16 - 2.17	Schnellspan-Schraubverbinder
2.16 - 2.17	Bolzenverbinder
2.18 - 2.19	Unispansatz
2.18 - 2.19	Zentrierplattensatz
2.18 - 2.19	Eindrehverbinder
2.18 - 2.19	Verbindungsflasche
2.18 - 2.19	Stahlwinkel
2.20 - 2.21	Winkel
2.22 - 2.23	Klemmwinkel
2.22 - 2.23	Eckwinkel
2.22 - 2.23	Abdeckkappen für Winkel
2.24 - 2.25	Nutensteine
2.24 - 2.25	Rohbusmutter
2.26 - 2.27	Schrauben (DIN)
2.28 - 2.45	Zubehör Baureihe 40
2.28 - 2.29	Abdeckkappen für Aluminiumprofile
2.28 - 2.29	Scharniere
2.30 - 2.31	Türschloß
2.30 - 2.31	Magnetschnäpper
2.30 - 2.31	Kugelschnäpper
2.30 - 2.31	Türanschlag
2.32 - 2.33	Griffe, Griffsystem
2.34 - 2.35	Tragrollen
2.34 - 2.35	Rollenhalter, Rollen für Rollenbahn
2.34 - 2.35	Gleitleiste
2.36 - 2.37	Gelenke
2.37	Schwenkbefestigung
2.38 - 2.39	Befestigung von Flächenelementen
2.38 - 2.39	Klemmblock, Abdeck- und Einfaßprofile
2.40 - 2.41	Multiuniblock
2.42 - 2.43	Kreuz-Kabelbinderblock, Kabelträger
2.43	Systemgleiter
2.42 - 2.43	Abdeckprofile für Profilmutter
2.44 - 2.45	Kabelkanäle
2.46 - 2.53	Fußelemente Baureihe 40
2.46 - 2.47	Teller für Gelenkfüße
2.26 - 2.47	Gewindestangen mit Kugel
2.48 - 2.49	Gelenkfüße
2.48 - 2.49	ASK-Kombifuß
2.49	Dämpfungsringe für Gelenkfüße
2.49 - 2.51	Fußplatten
2.50 - 2.51	Fundamentwinkel
2.51	Bodendübel
2.52 - 2.53	Fußstützen
2.54 - 2.57	Räder und Rollen
2.54 - 2.55	Lenkrollen mit Rückenloch
2.56 - 2.57	Lenkrollen mit Anschraubplatte
2.57	Bockrollen mit Anschraubplatte
2.57	Befestigungssätze für Rollen



Technische Daten Aluminiumprofile Baureihe 40

Strangpressprofile nach DIN EN 12020-1

Legierung	AL Mg Si 0,5 F25
Werkstoff	Nr. 3.3206.72 (warmausgehärtet)
Mechanische Daten (Werte in Pressrichtung)	
Zugfestigkeit R _m	min. 240 N/mm ²
Dehngrenze R _p 0,2	min. 190 N/mm ²
Bruchdehnung A ₅	min. 10%
E-Modul	ca. 70.000 N/mm ²
Brinellhärte	ca. 75 HB 2,5/187,5
Längenausdehnungs- Koeffizient	23,8x10 ⁻⁶ /K
Oberfläche nach DIN 17611	E6/EV1-mattgebeizt und naturfarben eloxiert
Schichtdicke	ca. 10µm
Schichthärte	250-350 HV

Sonderfarben auf Anfrage

Lieferlänge 6000mm (oder spezielle Angaben im Katalog)

Profiltoleranzen

Die Maßangaben sind abhängig von der Herstellgenauigkeit der Werkzeuge, vom Werkzeugverschleiß und den Fertigungsschwankungen. Innerhalb einer Fertigungscharge eines Profils liegen die Abweichungen untereinander im 1/100-Bereich

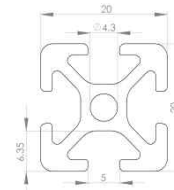
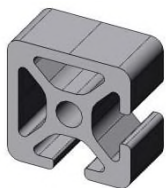


Profiltoleranzen in mm

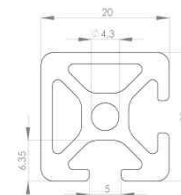
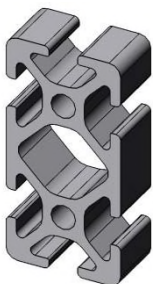
Meßbereich von - bis	Toleranz ±
0 – 10	± 0,15
10 – 15	± 0,20
15 – 30	± 0,25
30 – 45	± 0,30
45 – 60	± 0,40
60 - 90	± 0,45
90 – 120	± 0,60
120 – 150	± 0,80
150 – 180	± 1,00
180 - 240	± 1,20

Profil 20X20**Nut 5**

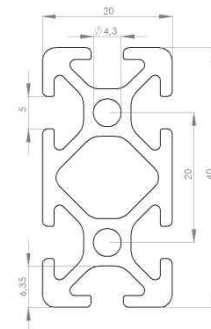
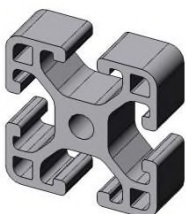
Artikel Nr.:	019586
Ix	0,72 cm ⁴
Iy	0,72 cm ⁴
Wx	0,72 cm ³
Wy	0,72 cm ³
Profilfläche	1,80 cm ²
Masse	0,48 kg/m

**Profil 20X20 2N****Nut 5**

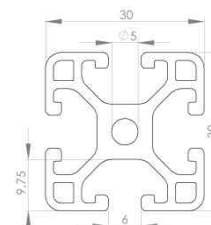
Artikel Nr.:	019595
Ix	0,78 cm ⁴
Iy	0,78 cm ⁴
Wx	0,76 cm ³
Wy	0,76 cm ³
Profilfläche	1,91 cm ²
Masse	0,51 kg/m

**Profil 20X40****Nut 5**

Artikel Nr.:	019596
Ix	1,41 cm ⁴
Iy	5,14 cm ⁴
Wx	1,41 cm ³
Wy	2,57 cm ³
Profilfläche	3,32 cm ²
Masse	0,89 kg/m

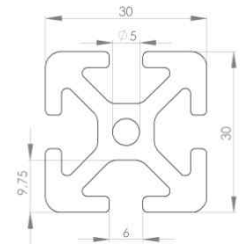
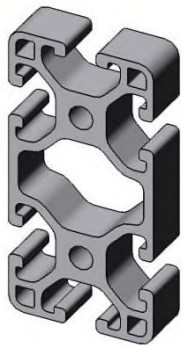
**Profil 30X30L****Nut 6**

Artikel Nr.:	019597
Ix	2,90 cm ⁴
Iy	2,90 cm ⁴
Wx	1,94 cm ³
Wy	1,94 cm ³
Profilfläche	3,43 cm ²
Masse	0,93 kg/m

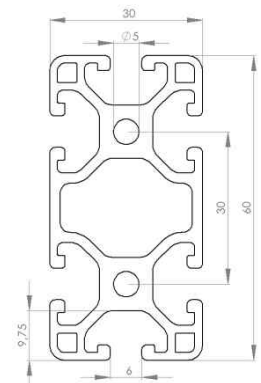
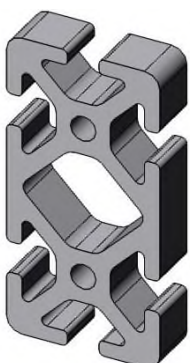


Profil 30X30**Nut 6**

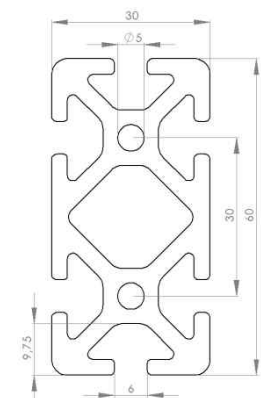
Artikel Nr.:	022082
Ix	4,15 cm ⁴
Iy	4,15 cm ⁴
Wx	2,77 cm ³
Wy	2,77 cm ³
Profilfläche	4,67 cm ²
Masse	1,26 kg/m

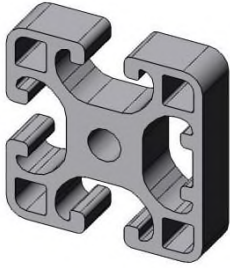
**Profil 30X60L****Nut 6**

Artikel Nr.:	019598
Ix	5,54 cm ⁴
Iy	21,22 cm ⁴
Wx	3,69 cm ³
Wy	7,07 cm ³
Profilfläche	6,13 cm ²
Masse	1,65 kg/m

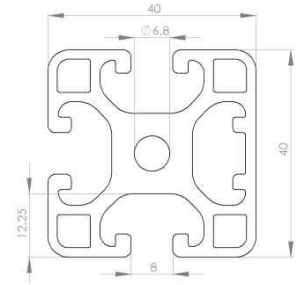
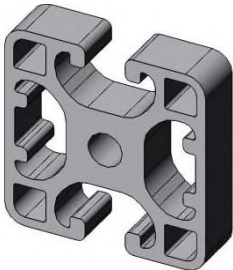
**Profil 30X60****Nut 6**

Artikel Nr.:	022083
Ix	7,92 cm ⁴
Iy	29,30 cm ⁴
Wx	5,28 cm ³
Wy	9,77 cm ³
Profilfläche	8,47 cm ²
Masse	2,29 kg/m

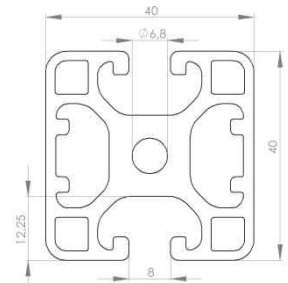
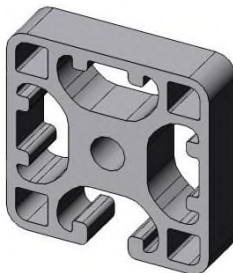


Profil 40X40L 1N**Nut 8**

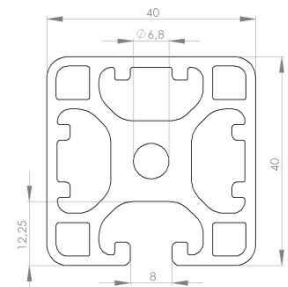
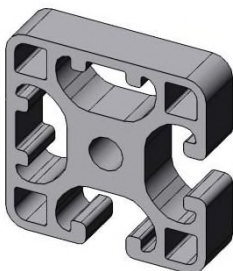
Artikel Nr.:	10414
Ix	9,54 cm ⁴
Iy	9,01 cm ⁴
Wx	4,66 cm ³
Wy	4,50 cm ³
Profilfläche	6,61 cm ²
Masse	1,78 kg/m

**Profil 40X40L 2N180****Nut 8**

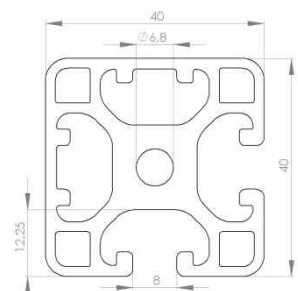
Artikel Nr.:	13451
Ix	9,02 cm ⁴
Iy	10,11 cm ⁴
Wx	4,51 cm ³
Wy	5,05 cm ³
Profilfläche	6,77 cm ²
Masse	1,83 kg/m

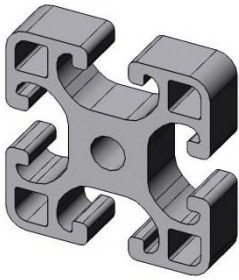
**Profil 40X40L 3N****Nut 8**

Artikel Nr.:	13450
Ix	9,62 cm ⁴
Iy	10,22 cm ⁴
Wx	4,70 cm ³
Wy	5,11 cm ³
Profilfläche	6,96 cm ²
Masse	1,90 kg/m

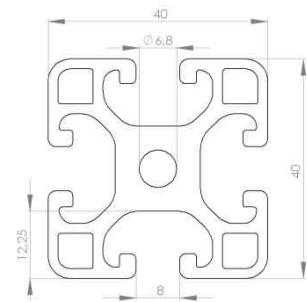
**Profil 40X40L 2N90****Nut 8**

Artikel Nr.:	019602
Ix	9,64 cm ⁴
Iy	9,64 cm ⁴
Wx	4,70 cm ³
Wy	4,70 cm ³
Profilfläche	6,80 cm ²
Masse	1,84 kg/m

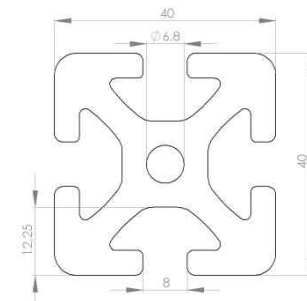
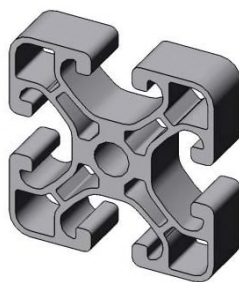


Profil 40X40L**Nut 8**

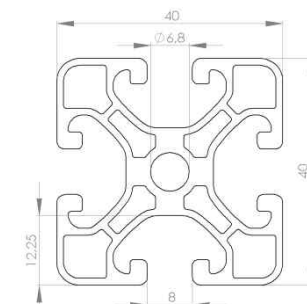
Artikel Nr.:	019600
Ix	9,00 cm ⁴
Iy	9,00 cm ⁴
Wx	4,50 cm ³
Wy	4,50 cm ³
Profilfläche	6,46 cm ²
Masse	1,74 kg/m

**Profil 40X40****Nut 8**

Artikel Nr.:	021696
Ix	13,96 cm ⁴
Iy	13,96 cm ⁴
Wx	6,98 cm ³
Wy	6,98 cm ³
Profilfläche	9,16 cm ²
Masse	2,47 kg/m

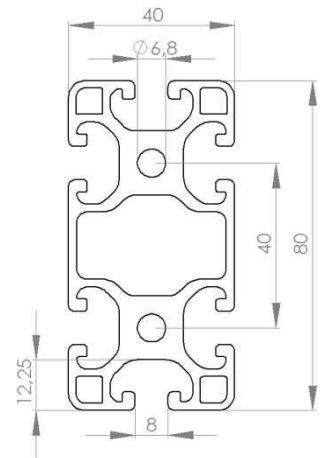
**Profil 40X40EL****Nut 8**

Artikel Nr.:	019601
Ix	7,38 cm ⁴
Iy	7,38 cm ⁴
Wx	3,69 cm ³
Wy	3,69 cm ³
Profilfläche	5,07 cm ²
Masse	1,37 kg/m

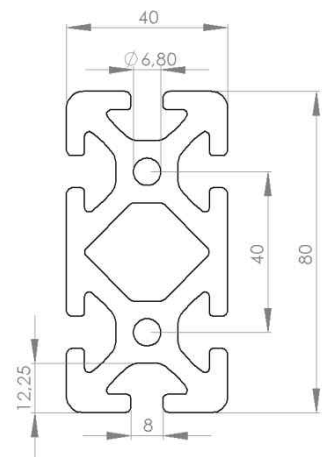
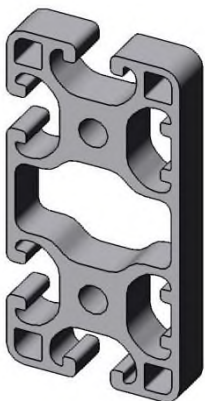


Profil 40X80L**Nut 8**

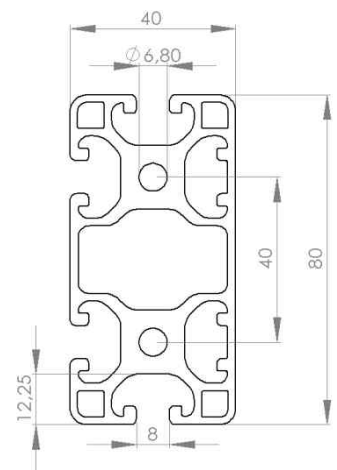
Artikel Nr.:	019603
Ix	16,60 cm ⁴
Iy	69,54 cm ⁴
Wx	8,30 cm ³
Wy	17,38 cm ³
Profilfläche	11,38 cm ²
Masse	3,04 kg/m

**Profil 40X80****Nut 8**

Artikel Nr.:	021960
Ix	26,87 cm ⁴
Iy	101,19 cm ⁴
Wx	13,44 cm ³
Wy	25,29 cm ³
Profilfläche	16,76 cm ²
Masse	4,53 kg/m

**Profil 40X80L 2N****Nut 8**

Artikel Nr.:	10415
Ix	17,73 cm ⁴
Iy	70,87 cm ⁴
Wx	8,63 cm ³
Wy	17,72 cm ³
Profilfläche	11,60 cm ²
Masse	3,13 kg/m

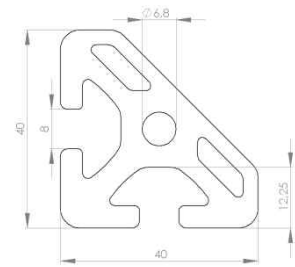


Profil 40X40 45°

Nut 8

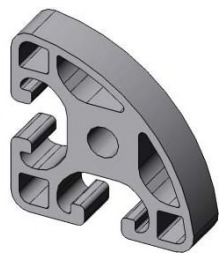


Artikel Nr.:	12022
Ix	9,39 cm ⁴
Iy	9,39 cm ⁴
Wx	4,08 cm ³
Wy	4,08 cm ³
Profilfläche	7,30 cm ²
Masse	1,97 kg/m

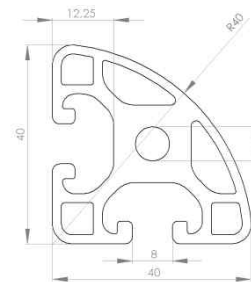


Profil 40X40L R40-90°

Nut 8



Artikel Nr.:	10995
Ix	6,65 cm ⁴
Iy	6,65 cm ⁴
Wx	3,04 cm ³
Wy	3,04 cm ³
Profilfläche	5,72 cm ²
Masse	1,54 kg/m

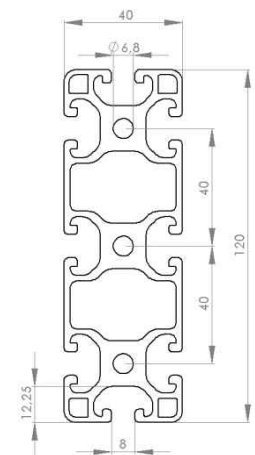


Profil 40X120L

Nut 8

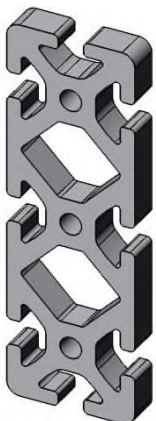


Artikel Nr.:	12013
Ix	24,22 cm ⁴
Iy	220,54 cm ⁴
Wx	12,11 cm ³
Wy	36,76 cm ³
Profilfläche	16,12 cm ²
Masse	4,35 kg/m

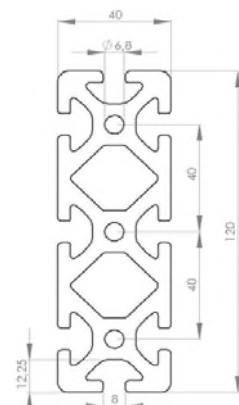


Profil 40X120

Nut 8

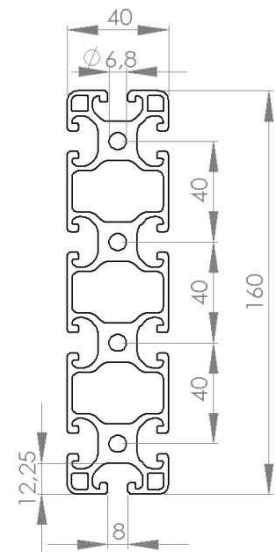


Artikel Nr.:	12014
Ix	39,80 cm ⁴
Iy	322,66 cm ⁴
Wx	19,90 cm ³
Wy	53,77 cm ³
Profilfläche	24,38 cm ²
Masse	6,58 kg/m

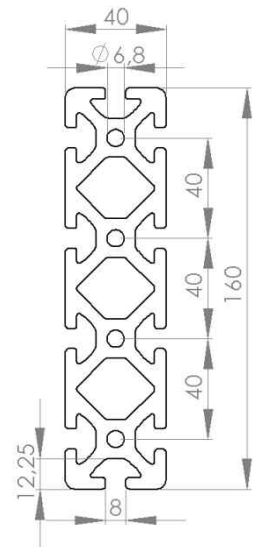
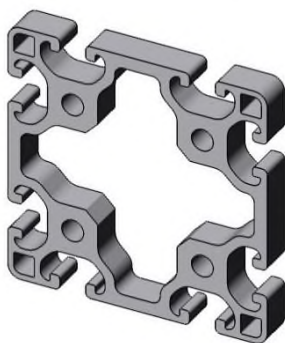


Profil 40X160L**Nut 8**

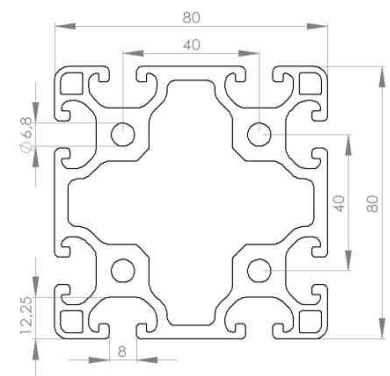
Artikel Nr.:	022540
I _x	31,81 cm ⁴
I _y	500,32 cm ⁴
W _x	15,90 cm ³
W _y	62,54 cm ³
Profilfläche	20,90 cm ²
Masse	5,64 kg/m

**Profil 40X160****Nut 8**

Artikel Nr.:	12565
I _x	52,72 cm ⁴
I _y	739,62 cm ⁴
W _x	26,36 cm ³
W _y	92,45 cm ³
Profilfläche	32,00 cm ²
Masse	8,64 kg/m

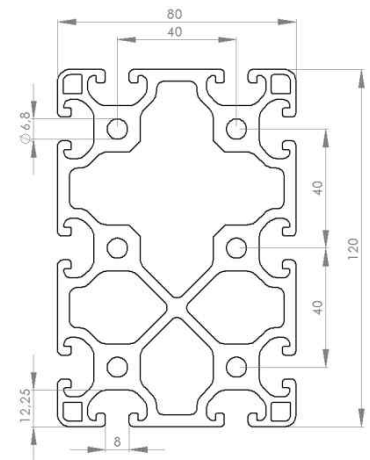
**Profil 80X80L****Nut 8**

Artikel Nr.:	019605
I _x	134,06 cm ⁴
I _y	134,06 cm ⁴
W _x	33,51 cm ³
W _y	33,51 cm ³
Profilfläche	19,75 cm ²
Masse	5,33 kg/m

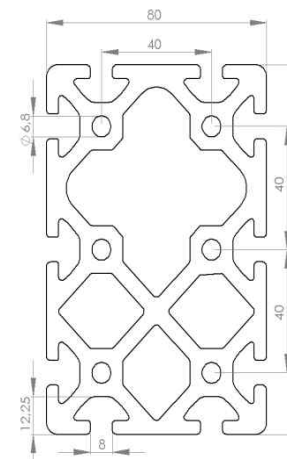


Profil 80X120L**Nut 8**

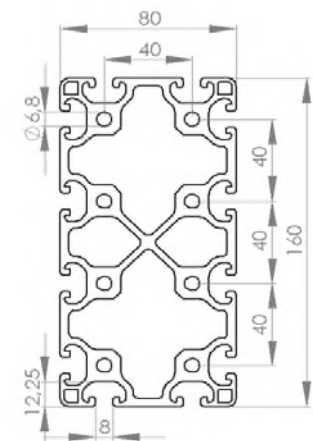
Artikel Nr.:	12015
Ix	201,89 cm ⁴
Iy	421,67 cm ⁴
Wx	50,47 cm ³
Wy	68,34 cm ³
Profilfläche	30,13 cm ²
Masse	8,13 kg/m

**Profil 80X120****Nut 8**

Artikel Nr.:	019606
Ix	274,86 cm ⁴
Iy	574,86 cm ⁴
Wx	68,71 cm ³
Wy	92,72 cm ³
Profilfläche	40,05 cm ²
Masse	10,81 kg/m

**Profil 80X160L****Nut 8**

Artikel Nr.:	12016
Ix	267,07 cm ⁴
Iy	907,88 cm ⁴
Wx	66,77 cm ³
Wy	113,48 cm ³
Profilfläche	37,80 cm ²
Masse	10,21 kg/m

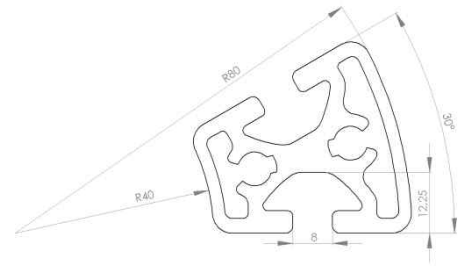


Profil R40 / 80-30°

Nut 8

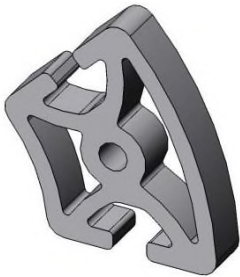


Artikel Nr.:	12018
Ix	6,42 cm ⁴
Iy	8,90 cm ⁴
Wx	2,84 cm ³
Wy	3,80 cm ³
Profilfläche	6,20 cm ²
Masse	1,67 kg/m

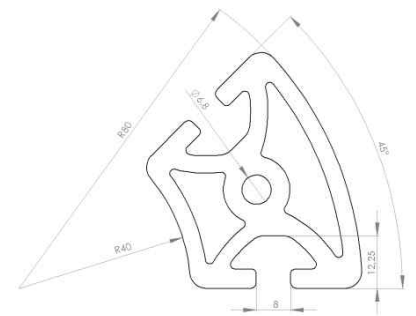


Profil R40 / 80-45°

Nut 8



Artikel Nr.:	12019
Ix	21,33 cm ⁴
Iy	16,06 cm ⁴
Wx	6,74 cm ³
Wy	6,14 cm ³
Profilfläche	10,23 cm ²
Masse	2,76 kg/m

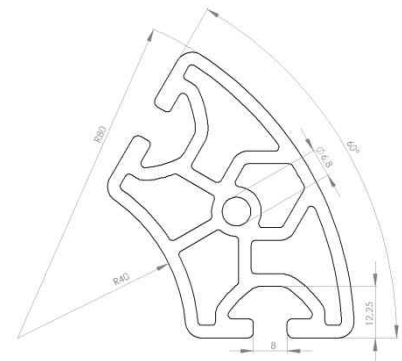


Profil R40 / 80-60°

Nut 8



Artikel Nr.:	12434
Ix	22,64 cm ⁴
Iy	34,92 cm ⁴
Wx	5,96 cm ³
Wy	11,56 cm ³
Profilfläche	10,50 cm ²
Masse	2,82 kg/m

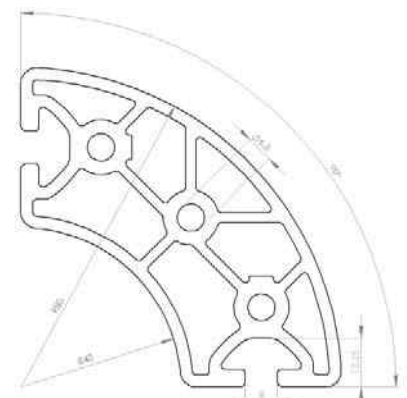


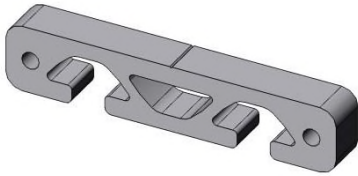
Profil R40 / 80-90°

Nut 8

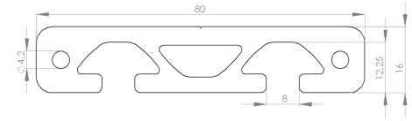
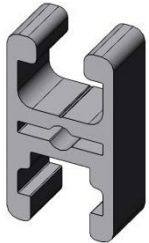


Artikel Nr.:	12021
Ix	76,25 cm ⁴
Iy	76,25 cm ⁴
Wx	18,69 cm ³
Wy	18,69 cm ³
Profilfläche	15,00 cm ²
Masse	4,05 kg/m

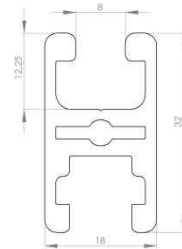
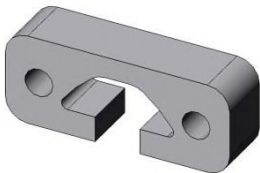


Profil 80X16**Nut 8**

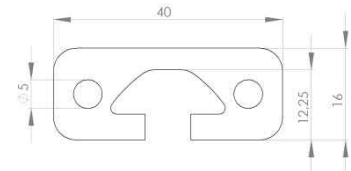
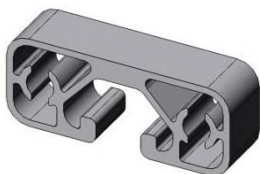
Artikel Nr.:	12012
Ix	2,15 cm ⁴
Iy	50,76 cm ⁴
Wx	2,69 cm ³
Wy	12,69 cm ³
Profilfläche	8,13 cm ²
Masse	2,20 kg/m

**Profil 32X18****Nut 8**

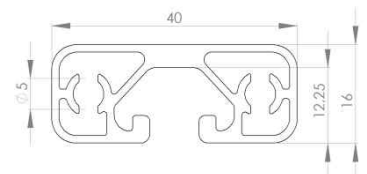
Artikel Nr.:	15002
Ix	2,50 cm ⁴
Iy	2,50 cm ⁴
Wx	1,70 cm ³
Wy	1,70 cm ³
Profilfläche	3,30 cm ²
Masse	0,90 kg/m

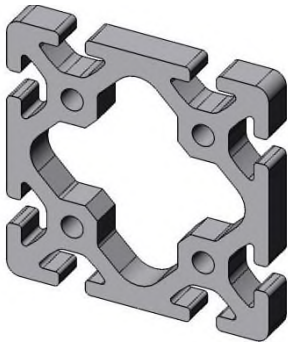
**Profil 40X16****Nut 8**

Artikel Nr.:	022230
Ix	1,05 cm ⁴
Iy	6,89 cm ⁴
Wx	1,22 cm ³
Wy	3,45 cm ³
Profilfläche	4,24 cm ²
Masse	1,12 kg/m

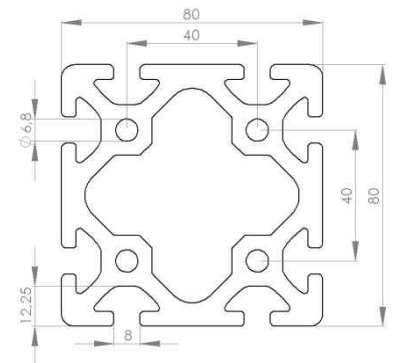
**Profil 40X16L****Nut 8**

Artikel Nr.:	12180
Ix	0,64 cm ⁴
Iy	3,34 cm ⁴
Wx	0,78 cm ³
Wy	1,67 cm ³
Profilfläche	2,24 cm ²
Masse	0,60 kg/m

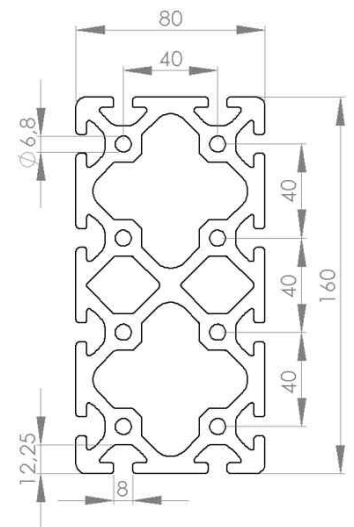


Profil 80X80**Nut 8**

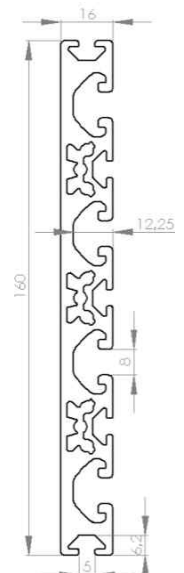
Artikel Nr.:	021226
Ix	187,70 cm ⁴
Iy	187,70 cm ⁴
Wx	46,92 cm ³
Wy	46,92 cm ³
Profilfläche	26,66 cm ²
Masse	7,19 kg/m

**Profil 80X160****Nut 8**

Artikel Nr.:	12017
Ix	360,89 cm ⁴
Iy	1.228,33 cm ⁴
Wx	90,22 cm ³
Wy	153,54 cm ³
Profilfläche	50,07 cm ²
Masse	13,52 kg/m

**Profil 160X16****Nut 8**

Artikel Nr.:	12764
Ix	3,80 cm ⁴
Iy	307,83 cm ⁴
Wx	4,25 cm ³
Wy	38,48 cm ³
Profilfläche	13,88 cm ²
Masse	3,75 kg/m



Bearbeitung Aluminiumprofile Baureihe 40

Profilbearbeitung für Zentrierplattensatz

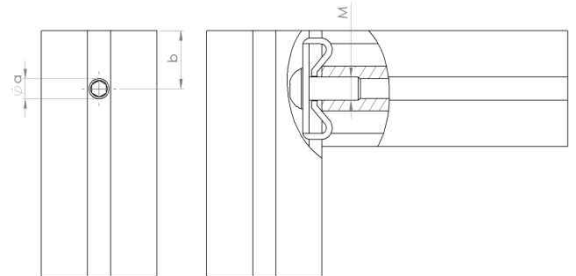
Nut 5 / Nut 6 / Nut 8



380 010

Bearbeitung für Zentrierplattensatz

Artikel Nr.:	380 003
Profil	20x20 Nut5
Bohrung (a)	Ø 5mm
Abstand (b)	10mm
Gewinde	M5
Artikel Nr.:	380 005
Profile	30x30 Nut6
Bohrung (a)	Ø 6mm
Abstand (b)	15mm
Gewinde	M6
Artikel Nr.:	380 010
Profile	40x40 Nut8
Bohrung (a)	Ø 7mm
Abstand (b)	20mm
Gewinde	M8



Profilbearbeitung für Unispansatz

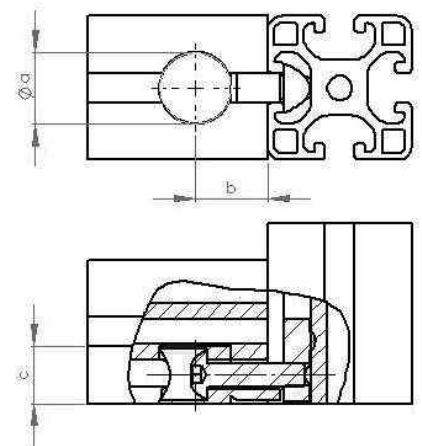
Nut 5 / Nut 6 / Nut 8



371 020

Bearbeitung für Unispansatz

Artikel Nr.:	371 005
Profil	20x20 Nut5
Bohrung (a)	Ø 12mm
Abstand (b)	10mm
Artikel Nr.:	371 010
Profile	30x30 Nut6
Bohrung (a)	Ø 16mm
Abstand (b)	15mm
Artikel Nr.:	371 020
Profile	40x40 Nut8
Bohrung (a)	Ø 20mm
Abstand (b)	20mm



Bearbeitung Aluminiumprofile Baureihe 40

Profilbearbeitung für Bolzenverbinder

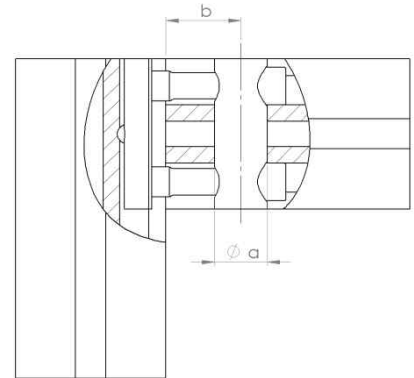
Nut 8



360 009

Bearbeitung für Bolzenverbinder

Artikel Nr.:	360 009
Profil	40x40 Nut8
Bohrung	Ø 14mm
Abstand	20mm
Artikel Nr.:	360 019
Profile	80x80 Nut8 bzw. 40x80 Nut8
Bohrung	Ø 14mm
Abstand	20mm



360 019

Profilbearbeitung für Eckwinkel

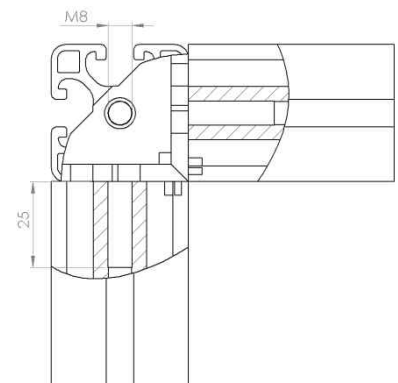
Nut 8



352 020

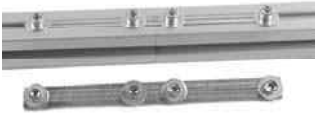
Bearbeitung für Eckwinkel

Artikel Nr.:	352 010
Profile	40x40 Nut8
Gewinde	M8

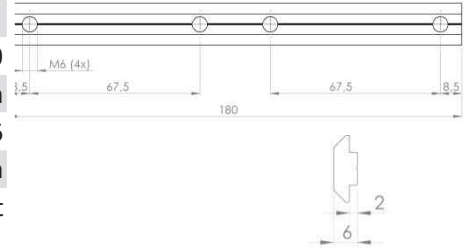


Profilverbinder

Nut 8



Profilverbinder Nut 8		
Profilverbinder N8	Artikel Nr.:	344 010
Länge		180mm
Lieferumfang		Inkl. Befestigungssatz M6
Nut		8mm
Material		Stahl verzinkt

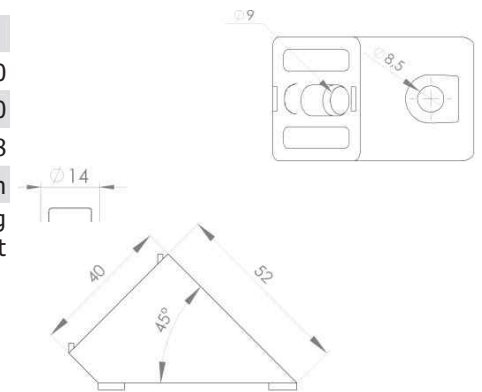


Winkelverbinder

Nut 8




Winkelverbinder 45°		
Profilverbinder N8	Artikel Nr.:	351 300
Profil		40 x 40
Lieferumfang		Inkl. Befestigungssatz M8
Nut		8mm
Material		Zinkdruckguss alufarbig beschichtet

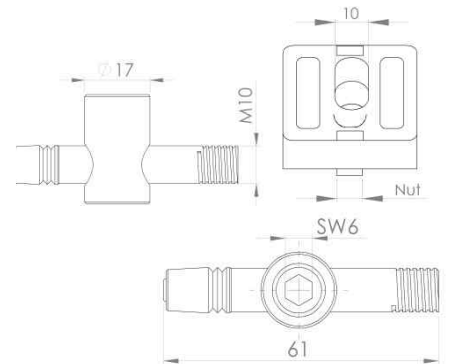


Schnellspann-Schraubverbinder

Nut 8



Schnellspann-Schraubverbinder 		
Schraubverbinder	Artikel Nr.:	323 025
Gewinde		M10
Bohrung		17mm
Nut		8mm
Material		Stahl verzinkt
Zur Befestigung von Aluminiumprofilen auf Platten		



Bolzenverbindung

Nut 8

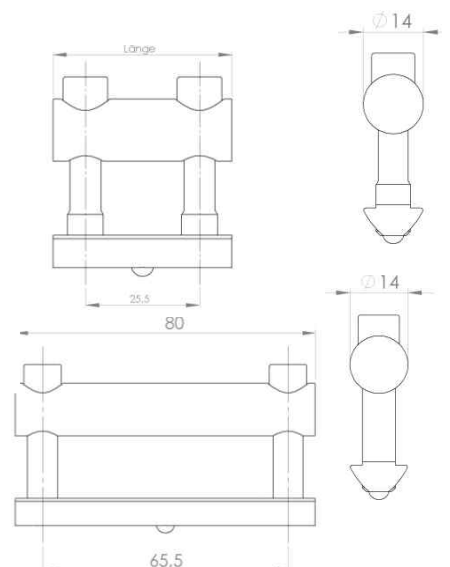


360 009




360 019

Bolzenverbinder Nut 8 Ø 14mm		
Bolzenverbinder 40	Artikel Nr.:	360 009
Länge		40mm
Bolzenverbinder 80	Artikel Nr.:	360 019
Länge		80mm
Bohrung		14mm
Nut		8mm
Material		Stahl verzinkt



Verbindungstechnik für Aluminiumprofile Baureihe 40

Pos.	Bezeichnung Verbinder	Artikel- Nr.	PE 1 (Stück)	Preis (Euro/Stück)	PE (Stück)	Preis (Euro/Stück)
Profilverbinder						
1	Profilverbinder Nut 8	344 010	1			
Winkelverbinder 45°						
2	Winkelverbinder 45° inkl. Bef. Satz	351 300	1		100	
Schnellspann-Schraubverbinder 						
3	Schnellspann-Schraubverbinder	323 025	1		100	
Bolzenverbinder						
4	Bolzenverbinder 40 / D14	360 009	1		100	
5	Bolzenverbinder 80 / D14	360 019	1		100	

Verbinder schaffen leitfähige Verbindung 

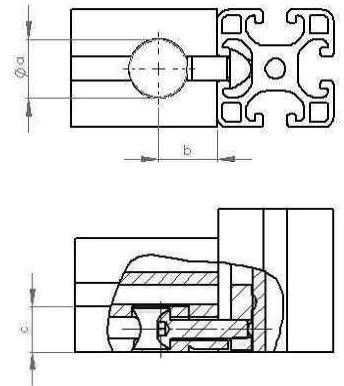
Unispansatz

Nut 5 / Nut 6 / Nut 8



371 020

Unispansatz		
Unispansatz Nut 5	Artikel Nr.:	371 005
a = Ø12mm	b = 10mm	c = 9mm
Unispansatz Nut 6	Artikel Nr.:	371 010
a = Ø16mm	b = 15mm	c = 14mm
Unispansatz Nut 8	Artikel Nr.:	371 020
a = Ø20mm	b = 20mm	c = 18mm
Lieferumfang	Inkl. Verbinder, Schraube und Nutenstein	
Material	Zinkdruckguss	



371 030

Uni-Stoßverbinder		
Uni-Stoßverbinder Nut 8	Artikel Nr.:	371 030
a = Ø20mm	b = 20mm	c = 18mm
Lieferumfang	Inkl. Verbindersatz und Schraube	
Material	Zinkdruckguss	

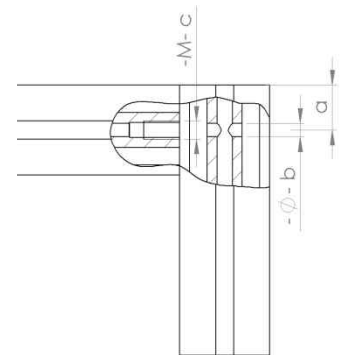
Zentrierplattensatz

Nut 5 / Nut 6 / Nut 8



380 010

Zentrierplattensatz		
Zentrierplattensatz Nut 5	Artikel Nr.:	380 003
a = 10mm	b = Ø5mm	c = M5
Zentrierplattensatz Nut 6	Artikel Nr.:	380 005
a = 15mm	b = Ø6mm	c = M6
Zentrierplattensatz Nut 8	Artikel Nr.:	380 010
a = 20mm	b = Ø7mm	c = M8
Lieferumfang	Inkl. Verbinder, Schraube	
Material	Stahl verzinkt	



Eindrehverbinder

Nut 5 / Nut 6 / Nut 8



390 010

Eindrehverbinder		
Eindrehverbinder Nut 5	Artikel Nr.:	390 002
Lieferumfang	Hülse, Schraube M4, Nutenstein	
Eindrehverbinder Nut 6	Artikel Nr.:	390 004
Lieferumfang	Hülse, Schraube M5, Nutenstein	
Eindrehverbinder Nut 8	Artikel Nr.:	390 010
Lieferumfang	Hülse, Schraube M6, Nutenstein	
Material	Stahl verzinkt	



Pos.	Bezeichnung Verbinder	Artikel-Nr.	PE 1 (Stück)	Preis (Euro/Stück)	PE (Stück)	Preis (Euro/Stück)
Unispansatz						
1	Unispansatz Nut 5	371 005	1		100	
2	Unispansatz Nut 6	371 010	1		100	
3	Unispansatz Nut 8	371 020	1		100	
4	Uni-Stoßverbinder Nut 8	371 030	1		100	
Zentrierplattensatz						
5	Zentrierplattensatz Nut 5	380 003	1		100	
6	Zentrierplattensatz Nut 6	380 005	1		100	
7	Zentrierplattensatz Nut 8	380 010	1		100	
Eindrehverbinder						
8	Eindrehverbinder Nut 5	390 002	1		100	
9	Eindrehverbinder Nut 6	390 004	1		100	
10	Eindrehverbinder Nut 8	390 010	1		100	
Verbindungslasche						
11	Verbindungslasche 30x60	358 010	1		100	
12	Verbindungslasche 40x80	358 020	1		100	
Stahlwinkel						
13	Stahlwinkel 40x40	358 030	1		100	

Verbindungslasche

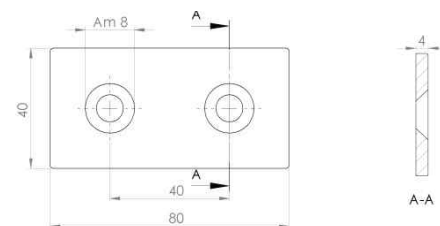
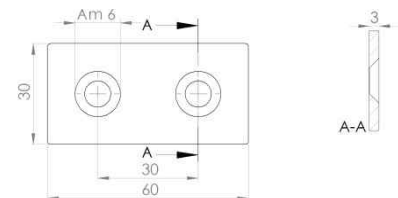
Nut 6 / Nut 8



358 020

Verbindungslasche

30x60	Artikel Nr.:	358 010
40x80	Artikel Nr.:	358 020
Material	Stahl pulverbeschichtet schwarz	



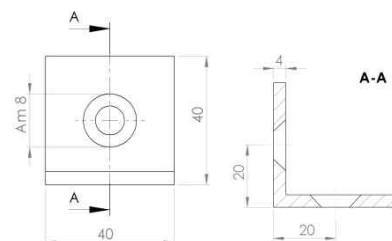
Stahlwinkel

Nut 8



Stahlwinkel

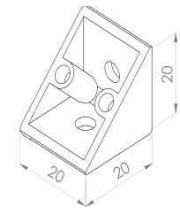
40x40	Artikel Nr.:	358 030
Material	Stahl pulverbeschichtet schwarz	





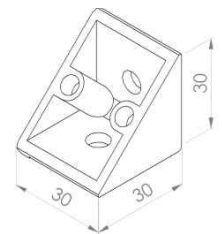
351 221

Winkel 20x20		
Ohne Befestigungssatz	Artikel Nr.:	351 211
Mit Befestigungssatz N5	Artikel Nr.:	351 221
Nut		5mm
Material		Zinkdruckguss alufarbig beschichtet



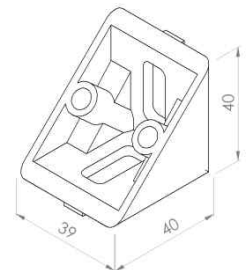
351 241

Winkel 30x30		
Ohne Befestigungssatz	Artikel Nr.:	351 231
Mit Befestigungssatz N5	Artikel Nr.:	351 241
Nut		6mm
Material		Zinkdruckguss alufarbig beschichtet



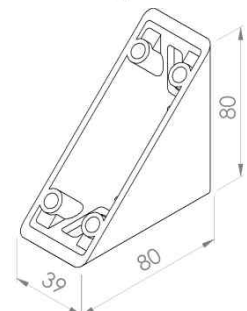
351 261

Winkel 40x40		
Ohne Befestigungssatz	Artikel Nr.:	351 251
Mit Befestigungssatz N5	Artikel Nr.:	351 261
Nut		8mm
Material		Zinkdruckguss alufarbig beschichtet



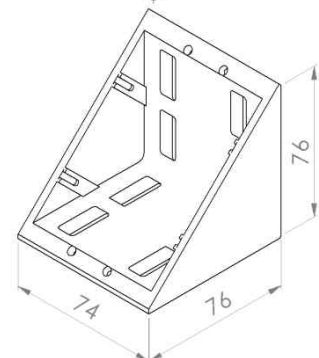
351 301

Winkel 40x80		
Ohne Befestigungssatz	Artikel Nr.:	351 291
Mit Befestigungssatz N5	Artikel Nr.:	351 301
Nut		8mm
Material		Zinkdruckguss alufarbig beschichtet



351 111

Winkel 80x80		
Ohne Befestigungssatz	Artikel Nr.:	351 111
Mit Befestigungssatz N5	Artikel Nr.:	351 121
Nut		8mm
Material		Zinkdruckguss alufarbig beschichtet



Verbindungstechnik für Aluminiumprofile Baureihe 40

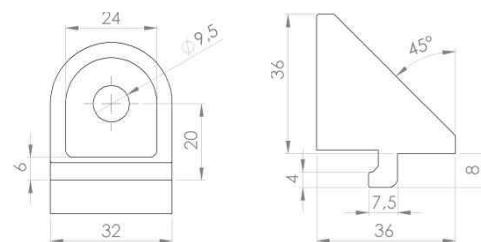
Pos.	Bezeichnung Verbinder	Artikel-Nr.	PE 1 (Stück)	Preis (Euro/Stück)	PE (Stück)	Preis (Euro/Stück)
Winkel						
1	20x20 ohne Befestigungssatz	351 211	1		100	
2	20x20 mit Befestigungssatz	351 221	1		100	
3	30x30 ohne Befestigungssatz	351 231	1		100	
4	30x30 mit Befestigungssatz	351 241	1		100	
5	40x40 ohne Befestigungssatz	351 251	1		100	
6	40x40 mit Befestigungssatz	351 261	1		100	
7	40x80 ohne Befestigungssatz	351 291	1		100	
8	40x80 mit Befestigungssatz	351 301	1		100	
9	80x80 ohne Befestigungssatz	351 111	1		100	
10	80x80 mit Befestigungssatz	351 121	1		100	

Klemmwinkel / Gelenkwinkel

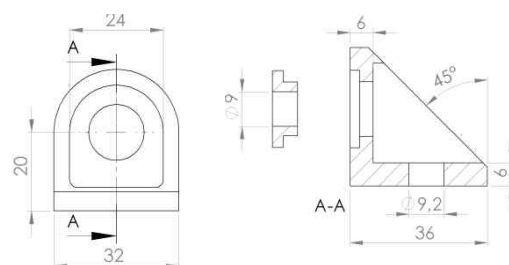
Nut 8



Klemmwinkel		
40x40	Artikel Nr.:	351 210
Nut		8mm
Lieferumfang	Winkel, Befestigungssatz	
Material	Zinkdruckguss alufarbig beschichtet	



Gelenkwinkel		
40x40	Artikel Nr.:	351 220
Nut		8mm
Lieferumfang	Winkel, Befestigungssatz	
Material	Zinkdruckguss alufarbig beschichtet	

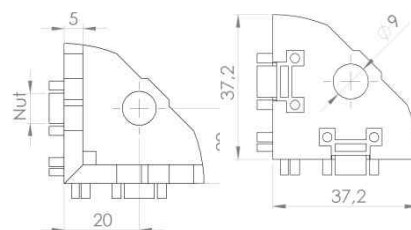


Eckwinkel

Nut 8

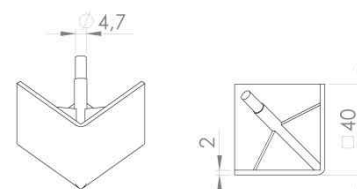


Eckwinkel		
40x40	Artikel Nr.:	352 010
Nut		8mm
Lieferumfang	Winkel, Befestigungssatz	
Material	Zinkdruckguss schwarz beschichtet	

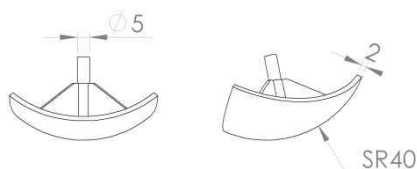


352 020

Abdeckkappe für Eckwinkel		
Eckig	Artikel Nr.:	352 020
Rund	Artikel Nr.:	352 030
Material	Kunststoff PA	



352 030



Verbindungstechnik für Aluminiumprofile Baureihe 40

Pos.	Bezeichnung Verbinder	Artikel-Nr.	PE 1 (Stück)	Preis (Euro/Stück)	PE (Stück)	Preis (Euro/Stück)
Klemmwinkel/Gelenkwinkel						
1	Klemmwinkel Nut 8 inkl. Bef. Satz	351 210	1		100	
2	Gelenkwinkel Nut 8 inkl. Bef. Satz	351 220	1		100	
Eckwinkel						
3	Eckwinkel Nut 8 inkl. Bef. Satz	352 010	1		1	
4	Abdeckkappe für Eckwinkel (eckig)	352 020	1		1	
5	Abdeckkappe für Eckwinkel (rund)	352 030	1		1	
Abdeckkappen für Winkel						
6	20x20x20	321 132	1		1	
7	30x30x30	321 143	1		1	
8	40x40x40	321 146	1		1	
9	40x80x80	321 148	1		1	
10	80x80x80	321 175	1		1	

Abdeckkappe für Winkel

Nut 5 / Nut6 / Nut 8



321 145

Abdeckkappen für Winkel

20x20	Artikel Nr.:	321 130
30x30	Artikel Nr.:	321 140
40x40	Artikel Nr.:	321 145
40x80	Artikel Nr.:	321 147
80x80	Artikel Nr.:	321 175
Material	Kunststoff PA	



321 147

Nutensteine einschwenkbar

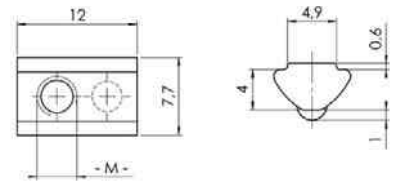
Nut 5 / Nut 6 / Nut 8



353 030

Nutenstein Nut 5 einschwenkbar mit Kugel

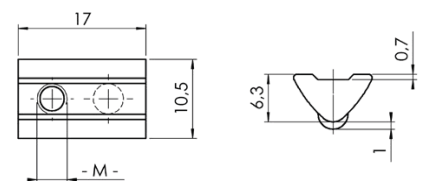
Nut 5 M3	Artikel Nr.:	353 010
Nut 5 M4	Artikel Nr.:	353 020
Nut 5 M5	Artikel Nr.:	353 030
Material	Stahl verzinkt	



354 030

Nutenstein Nut 6 einschwenkbar mit Kugel

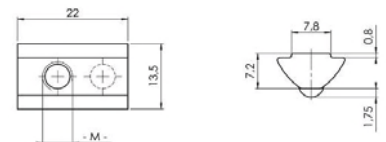
Nut 6 M4	Artikel Nr.:	354 010
Nut 6 M5	Artikel Nr.:	354 020
Nut 6 M6	Artikel Nr.:	354 030
Material	Stahl verzinkt	



355 040

Nutenstein Nut 8 einschwenkbar mit Kugel

Nut 8 M4	Artikel Nr.:	355 020
Nut 8 M5	Artikel Nr.:	355 030
Nut 8 M6	Artikel Nr.:	355 040
Nut 8 M8	Artikel Nr.:	355 050
Material	Stahl verzinkt	



Nutensteine schwer

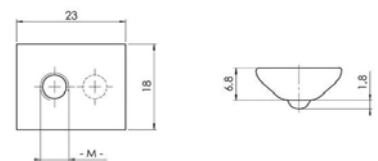
Nut 8



356 010

Nutenstein Nut 8 schwer ohne Steg

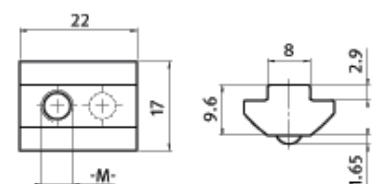
Nut 8 M6	Artikel Nr.:	356 010
Nut 8 M8	Artikel Nr.:	356 020
Material	Stahl verzinkt	



356 050

Nutenstein Nut 8 schwer mit Steg

Nut 8 M4	Artikel Nr.:	356 030
Nut 8 M5	Artikel Nr.:	356 040
Nut 8 M6	Artikel Nr.:	356 050
Nut 8 M8	Artikel Nr.:	356 060
Material	Stahl verzinkt	



Verbindungstechnik für Aluminiumprofile Baureihe 40

Pos.	Bezeichnung Verbinder	Artikel- Nr.	PE 1 (Stück)	Preis (Euro/Stück)	PE (Stück)	Preis (Euro/Stück)
Nutenstein Nut 5 einschwenkbar mit Kugel						
1	M3 einschwenkbar	353 010	1		100	
2	M4 einschwenkbar	353 020	1		100	
3	M5 einschwenkbar	353 030	1		100	
Nutenstein Nut 6 einschwenkbar mit Kugel						
4	M4 einschwenkbar	354 010	1		100	
5	M5 einschwenkbar	354 020	1		100	
6	M6 einschwenkbar	354 030	1		100	
Nutenstein Nut 8 einschwenkbar mit Kugel						
7	M4 einschwenkbar	355 020	1		100	
8	M5 einschwenkbar	355 030	1		100	
9	M6 einschwenkbar	355 040	1		100	
10	M8 einschwenkbar	355 050	0		100	
Nutenstein Nut 8 schwer ohne Steg						
11	M6 ohne Steg	356 010	1		100	
12	M8 ohne Steg	356 020	1		100	
Nutenstein Nut 8 schwer mit Steg						
13	M4 mit Steg	356 030	1		100	
14	M5 mit Steg	356 040	1		100	
15	M6 mit Steg	356 050	1		100	
16	M8 mit Steg	356 060	1		100	
Rhombusmutter Nut 8 einschwenkbar						
17	M4	357 005	1		100	
18	M5	357 010	1		100	
19	M6	357 020	1		100	

Rhombusmutter

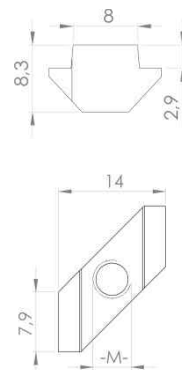
Nut 8



357 020

Rhombusmutter einschwenkbar

Nut 8 M4	Artikel Nr.:	357 005
Nut 8 M5	Artikel Nr.:	357 010
Nut 8 M6	Artikel Nr.:	357 020
Material	Stahl verzinkt	



Halbrundschauben ISO 7380 Festigkeitsklasse 10.9

M4 / M5 / M6 / M8



Halbrundschauben M4 ISO 7380

M4 x 6	Artikel Nr.:	370 010
M4 x 8	Artikel Nr.:	370 020
M4 x 10	Artikel Nr.:	370 030
M4 x 12	Artikel Nr.:	370 040
M4 x 16	Artikel Nr.:	370 050
Festigkeitsklasse		10.9
Material	Stahl verzinkt	

Halbrundschauben M6 ISO 7380

M6 x 10	Artikel Nr.:	370 120
M6 x 12	Artikel Nr.:	370 130
M6 x 14	Artikel Nr.:	370 140
M6 x 16	Artikel Nr.:	370 150
M6 x 20	Artikel Nr.:	370 160
Festigkeitsklasse		10.9
Material	Stahl verzinkt	

Halbrundschauben M5 ISO 7380

M5 x 10	Artikel Nr.:	370 060
M5 x 12	Artikel Nr.:	370 070
M5 x 14	Artikel Nr.:	370 080
M5 x 16	Artikel Nr.:	370 090
M5 x 20	Artikel Nr.:	370 100
Festigkeitsklasse		10.9
Material	Stahl verzinkt	

Halbrundschauben M8 ISO 7380

M8 x 16	Artikel Nr.:	370 170
M8 x 18	Artikel Nr.:	370 180
M8 x 20	Artikel Nr.:	370 190
M8 x 30	Artikel Nr.:	370 200
Festigkeitsklasse		10.9
Material	Stahl verzinkt	

Halbrundschauben mit Flansch ISO 7389 Festigkeitsklasse 10.9

M6



Halbrundschauben mit Flansch M6 ISO 7389

M6 x 14	Artikel Nr.:	370 210
M6 x 16	Artikel Nr.:	370 220
M6 x 20	Artikel Nr.:	370 230
Festigkeitsklasse		10.9
Material	Stahl verzinkt	

Andere Schraubenformen, Schraubengrößen und Gewindegrößen auf Anfrage

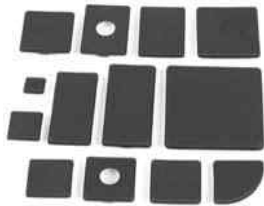
Verbindungstechnik für Aluminiumprofile Baureihe 40

Pos.	Bezeichnung Verbinder	Artikel-Nr.	PE 1 (Stück)	Preis (Euro/Stück)	PE (Stück)	Preis (Euro/Stück)
Halbrundschrauben ISO 7380 M4						
1	M4 x 6	370 010	1		100	
2	M4 x 8	370 020	1		100	
3	M4 x 10	370 030	1		100	
4	M4 x 12	370 040	1		100	
5	M4 x 16	370 050	1		100	
Halbrundschrauben ISO 7380 M5						
6	M5 x 10	370 060	1		100	
7	M5 x 12	370 070	1		100	
8	M5 x 14	370 080	1		100	
9	M5 x 16	370 090	1		100	
10	M5 x 20	370 100	1		100	
Halbrundschrauben ISO 7380 M6						
11	M6 x 10	370 120	1		100	
12	M6 x 12	370 130	1		100	
13	M6 x 14	370 140	1		100	
14	M6 x 16	370 150	1		100	
15	M6 x 20	370 160	1		100	
Halbrundschrauben ISO 7380 M8						
16	M8 x 16	370 170	1		100	
17	M8 x 18	370 180	1		100	
18	M8 x 20	370 190	1		100	
19	M8 x 30	370 200	1		100	
Halbrundschrauben mit Flansch ISO 7389 M6						
20	M6 x 14	370 210	1		100	
21	M6 x 16	370 220	1		100	
22	M6 x 20	370 230	1		100	

Andere Schraubenformen, Schraubengrößen und Gewindegrößen auf Anfrage

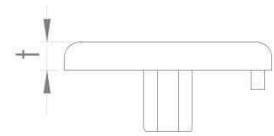
Abdeckkappen für Aluminiumprofile

Nut 5 / Nut 6 / Nut 8



Abdeckkappen für Aluminiumprofile

Nut 5	t =	4mm
Nut 6	t =	3mm
Nut 8	t =	4mm
Material		Kunststoff PA



Scharniere

Nut 6 / Nut 8



422 020



422 045

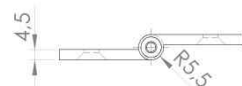
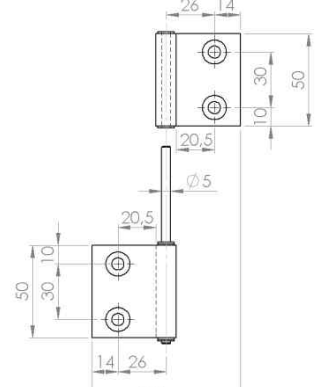
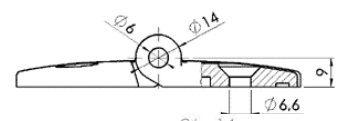
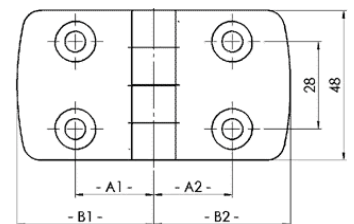


422 040

Scharniere Kunststoff

30x30	Artikel Nr.:	422 010
Maße	A1 = 17,5mm	A2 = 17,5mm
	B1 = 29,5mm	B2 = 29,5mm
		Nut = 8mm
30x40	Artikel Nr.:	422 020
Maße	A1 = 17,5mm	A2 = 22,5mm
	B1 = 28,5mm	B2 = 38,5mm
		Nut = 6/8mm
40x40	Artikel Nr.:	422 030
Maße	A1 = 22,5mm	A2 = 22,5mm
	B1 = 38,5mm	B2 = 38,5mm
		Nut = 8mm

Lieferumfang	Scharnier ohne Befestigungssatz	
Material	Kunststoff PA glasfaserverstärkt, Achse Edelstahl	



Scharnier innenliegend Aluminium

Scharnier links	Artikel Nr.:	422 040
Scharnier rechts	Artikel Nr.:	422 045
Nut		8mm
Lieferumfang	Scharnier ohne Befestigungssatz	
Material	Aluminium eloxiert, Achse Edelstahl	

Zubehör für Aluminiumprofile Baureihe 40

Pos.	Bezeichnung	Artikel-Nr.	PE 1 (Stück)	Preis (Euro/Stück)	PE (Stück)	Preis (Euro/Stück)
Abdeckkappen für Aluminiumprofile						
1	20x20	421 010	1		100	
2	16x40	421 015	1		100	
3	20x40	421 020	1		100	
4	30x30	421 030	1		100	
5	30x60	421 035	1		100	
6	40x40	421 040	1		100	
7	40x40R	421 041	1		100	
8	R40/80-30°	421 043	1		100	
9	R40/80-45°	421 044	1		100	
10	R40/80-60°	421 045	1		100	
11	R40/80-90°	421 046	1		100	
12	40x80	421 050	1		100	
13	40x120	421 055	1		100	
14	40x160	421 057	1		100	
15	80x80	421 060	1		100	
16	80x120	421 070	1		100	
17	80x160	421 080	1		100	
Scharniere						
18	30x30 Kunststoff inkl. Befestigung Nut 6	422 010	1		1	
19	30x40 Kunststoff inkl. Befestigung Nut 6/8	422 020	1		1	
20	40x40 Kunststoff inkl. Befestigung Nut 8	422 030	1		1	
21	Scharnier innenliegend Aluminium links	422 040	1		1	
22	Scharnier innenliegend Aluminium rechts	422 045	1		1	
Scharniere mit Langloch						
23	30x60 Zinkdruckguss Nut 6	402 045	1		1	
24	40x80 Zinkdruckguss Nut 8	402 051	1		1	

Türschnäpper

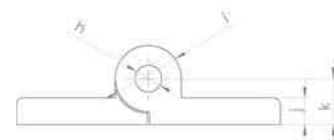
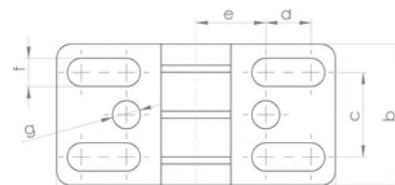
Nut 6 / Nut 8

Scharniere mit Langloch

30 x 60	Artikel Nr. :	402 045	
Maße	a = 60mm	b = 30mm	c = 18mm
	d = 11mm	e = 13mm	f = 6,4mm
	g = Ø6,4mm	h = Ø6mm	i = Ø14mm
	j = 5,5mm	k = 9,5mm	Nut 6mm
	40 x 80	Artikel Nr. :	402 051
Maße	a = 80mm	b = 40mm	c = 24mm
	d = 13mm	e = 20mm	f = 8,3mm
	g = Ø8,3mm	h = Ø8mm	i = Ø20mm
	j = 8mm	k = 14mm	Nut 8mm
	Material	Zinkdruckguss, Achse Edelstahl	



402 051



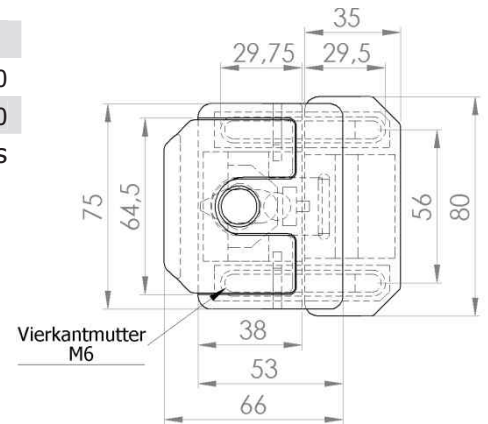
Türschloß

Nut 6 / Nut 8



Türschloß

Gleichschließend	Artikel Nr.:	404 010
Verschiedenschließend	Artikel Nr.:	404 020
Material	Zinkdruckguss	



Türschnäpper

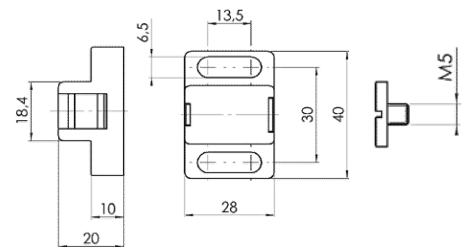
Nut 6 / Nut 8



405 010

Magnetschnäpper

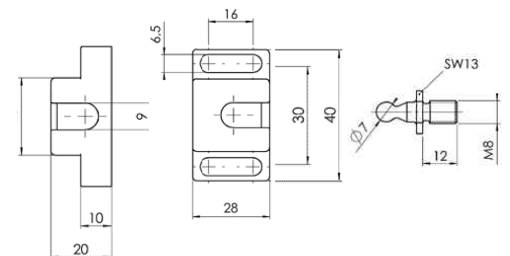
Magnetschnäpper	Artikel Nr.:	405 010
Material	Kunststoff PA glasfaserverstärkt	



405 022

Kugelschnäpper

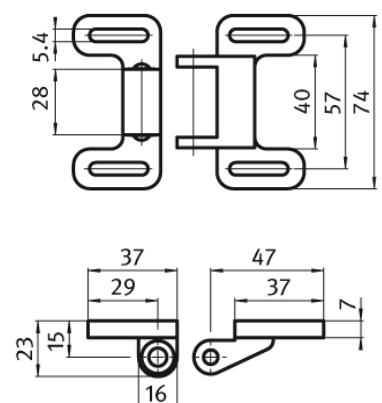
Kugelschnäpper	Artikel Nr.:	405 022
Material	Kunststoff PA glasfaserverstärkt	



405 040

Universal-Kugelschnäpper

Univ.-Kugelschnäpper	Artikel Nr.:	405 040
Material	Kunststoff PA glasfaserverstärkt	



405 040

Zubehör für Aluminiumprofile Baureihe 40

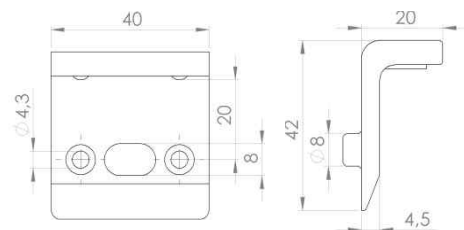
Pos.	Bezeichnung	Artikel -Nr.	PE 1 (Stück)	Preis (Euro/Stück)	PE (Stück)	Preis (Euro/Stück)
Türschloß						
1	Gleichschließend	404 010	1		1	
2	Verschiedenschließend	404 020	1		1	
Türschnäpper						
3	Magnetschnäpper	405 010	1		1	
4	Kugelschnäpper	405 022	1		1	
5	Universal-Kugelschnäpper	405 040	1		1	
Türanschlag						
6	Türanschlag Nut 8 PA	405 050	1		1	

Türanschlag

Nut 8



Türanschlag		
Türanschlag	Artikel Nr.:	405 050
Material	Kunststoff PA glasfaserverstärkt	



Bügelgriff Kunststoff Nut 5 / Nut 6 / Nut 8



403 060



403 070

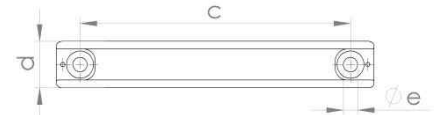
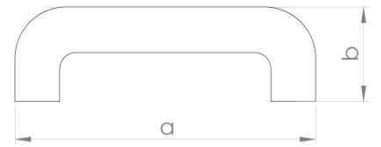
Bügelgriff

Griff PA 80	Artikel Nr.:	403 058
Maße	a =	90mm
	b =	32mm
	c =	80mm
	d =	12mm
	e =	Ø4,5mm

Griff PA 120	Artikel Nr.:	403 060
Maße	a =	136mm
	b =	48,5mm
	c =	120mm
	d =	17mm
	e =	Ø5,5mm

Griff PA 160	Artikel Nr.:	403 070
Maße	a =	188mm
	b =	60mm
	c =	160mm
	d =	28mm
	e =	Ø8,5mm

Material	Kunststoff PA glasfaserverstärkt,	
----------	-----------------------------------	--



Abdeckkappe für Bügelgriff

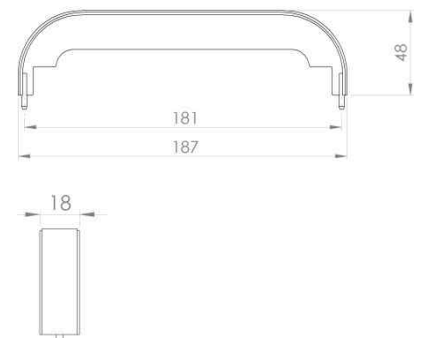
Nut 6 / Nut 8



403 071

Abdeckkappe Bügelgriff

ADK PA 160	Artikel Nr.:	403 071
Material	Kunststoff PA glasfaserverstärkt	



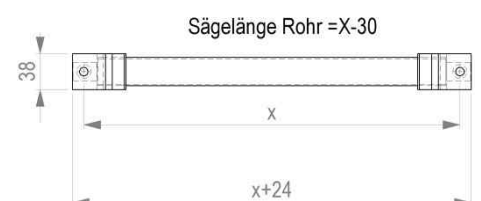
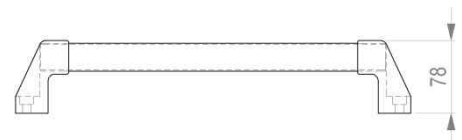
ASK Griffsystem

Nut 8



ASK Griffsystem

ASK Griffsystem	Artikel Nr.:	403 040
Maß	X =	200 - 500mm
ASK Griffsystem	Artikel Nr.:	403 050
Maß	X =	501 - 800mm
Material	Kunststoff PA glasfaserverstärkt	



Zubehör für Aluminiumprofile Baureihe 40

Pos.	Bezeichnung	Artikel-Nr.	PE 1 (Stück)	Preis (Euro/Stück)	PE (Stück)	Preis (Euro/Stück)
Bügelgriff						
1	Bügelgriff PA 80	403 058	1		1	
2	Bügelgriff PA 120	403 060	1		1	
3	Bügelgriff PA 160	403 070	1		1	
Abdeckkappe für Bügelgriff						
4	Abdeckkappe Bügelgriff PA 160	403 071	1		1	
ASK Griffsystem						
5	ASK Griffsystem (x=200mm–500mm)	403 040	1		1	
6	ASK Griffsystem (x=501mm–800mm)	403 050	1		1	
Bügelgriff schräg						
7	Bügelgriff schräg 160	403 055	1		1	

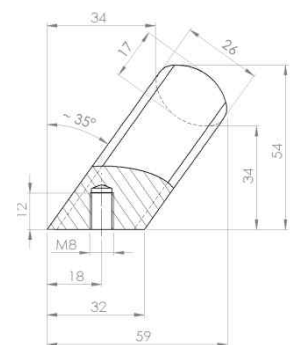
Bügelgriff schräg

Nut 6 / Nut 8



Bügelgriff schräg

Bügelgriff schräg	Artikel Nr.:	403 055
Material	eloxiert EL (naturfarben)	



Tragrolle

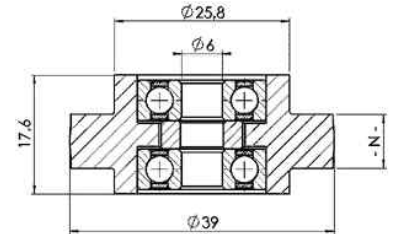
Nut 8



406 010

Tragrolle mit Kugellager Für lineare Bewegung in der Profilnut

Tragrolle Nut 8	Artikel Nr.:	406 010
Traglast max.		150N
Material		Kunststoff PA glasfaserverstärkt




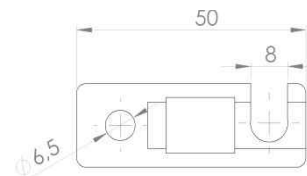
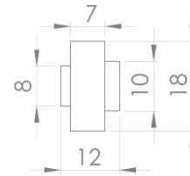
Rollenhalter

Nut 8



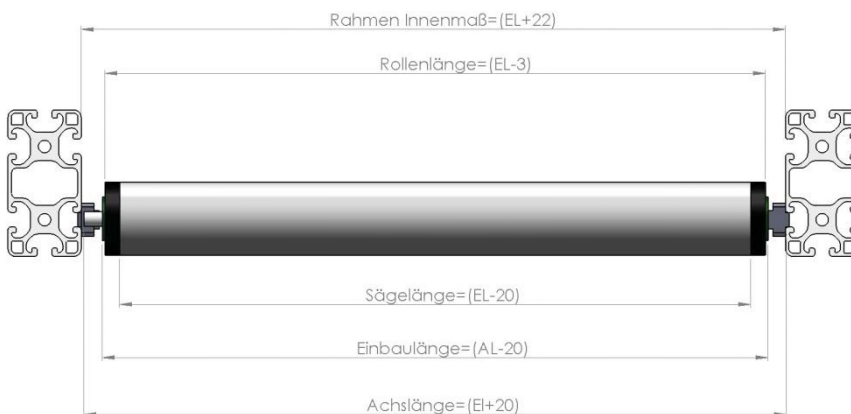
Rollenhalter

Rollenhalter	Artikel Nr.:	417 010
Rollenhalter ESD 	Artikel Nr.:	417 015
Nut		8mm / 10mm
Material		Kunststoff PA glasfaserverstärkt



Rollen für Rollenbahn

Nut 8




Rollen für Rollenbahn

Einbaulänge EL= bis 300mm	Artikel Nr.:	417 020
Einbaulänge EL= bis 500mm	Artikel Nr.:	417 030
Einbaulänge EL= bis 800mm	Artikel Nr.:	417 040
Achse		Ø 8mm
Rohr		Ø 40mm
Material		Kunststoff PA glasfaserverstärkt

Rollenlänge nach Kundenwunsch bei Bestellung bitte angeben:

AL =	mm
RL =	mm
EL =	mm
Nut =	8mm

Zubehör für Aluminiumprofile Baureihe 40

Pos.	Bezeichnung	Artikel -Nr.	PE 1 (Stück)	Preis (Euro/Stück)	PE (Stück)	Preis (Euro/Stück)
Tragrollen						
1	Tragrolle Ø 39mm (für Nut 8mm)	406 010	1		1	
Rollenhalter für Rollenbahn						
3	Rollenhalter PA für N8 u. N10	417 010	1		1	
4	Rollenhalter ESD für N8 u. N10 	417 015	1		1	
Rollen für Rollenbahn						
5	Rolle für Rollenbahn EL bis 300mm	417 020	1		1	
6	Rolle für Rollenbahn EL bis 500mm	417 030	1		1	
7	Rolle für Rollenbahn EL bis 800mm	417 040	1		1	
Gleitleiste						
8	Gleitleiste Nut 8 Länge 2000mm	413 065	1		1	

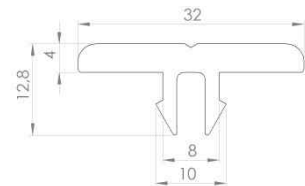
Elemente schaffen leitfähige Verbindung 

Gleitleiste

Nut 8



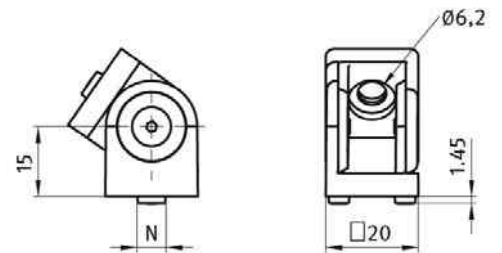
Gleitleiste		
Gleitleiste	Artikel Nr.:	413 085
Länge		2000mm
Nut		8mm
Material		Kunststoff PA glasfaserverstärkt





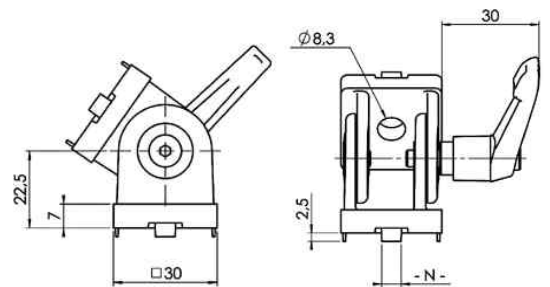
426 004

Gelenk 20x20		
20x20	Artikel Nr.:	426 004
Nut		5mm
Material		Zinkdruckguss, pulverbeschichtet



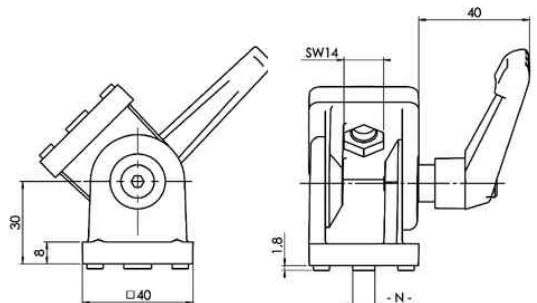
426 005

Gelenk 30x30		
30x30	Artikel Nr.:	426 005
30x30 mit Klemmhebel	Artikel Nr.:	426 007
Nut		6mm
Material		Zinkdruckguss, pulverbeschichtet



426 007

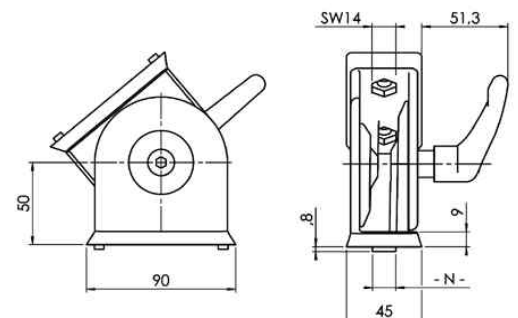
Gelenk 40x40		
40x40	Artikel Nr.:	426 010
40x40 mit Klemmhebel	Artikel Nr.:	426 020
Nut		8mm
Material		Zinkdruckguss, pulverbeschichtet



426 010

426 020

Gelenk 40x80		
40x80	Artikel Nr.:	426 030
40x80 mit Klemmhebel	Artikel Nr.:	426 040
Nut		8mm
Material		Zinkdruckguss, pulverbeschichtet



426 030



426 040

Zubehör für Aluminiumprofile Baureihe 40

Pos.	Bezeichnung	Artikel -Nr.	PE 1 (Stück)	Preis (Euro/Stück)	PE (Stück)	Preis (Euro/Stück)
Gelenke						
1	Gelenk 20 (mit Befestigungssatz)	426 004	1		1	
2	Gelenk 30 (mit Befestigungssatz)	426 005	1		1	
3	Gelenk 30 mit Klemmhebel (mit Befestigungssatz)	426 007	1		1	
4	Gelenk 40 (mit Befestigungssatz)	426 010	1		1	
5	Gelenk 40 mit Klemmhebel (mit Befestigungssatz)	426 020	1		1	
7	Gelenk 40x80 (mit Befestigungssatz)	426 030	1		1	
8	Gelenk 40x80 mit Klemmhebel (mit Befestigungssatz)	426 040	1		1	
Schwenkbefestigung						
9	Schwenkbefestigung Nut8/Nut8 inkl. Befestigungssatz	415 030	1		10	

Schwenkbefestigung

Nut 8

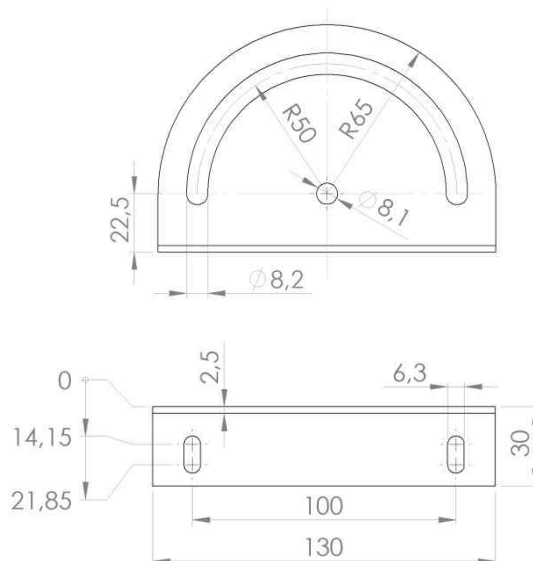


Schwenkbefestigung

Nut8/Nut8	Artikel Nr.:	415 030
Material	Stahl verzinkt	

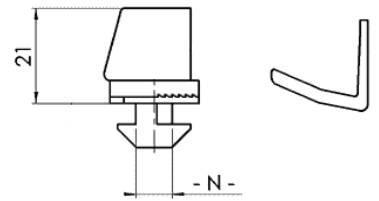


415 030



**Klemmblock**

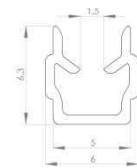
Nut 8	Artikel Nr.:	411 015
Material	Kunststoff PA glasfaserverstärkt	



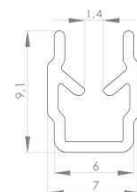
413 040

Abdeckprofil und Einfaßprofil Nut 5

Nut 5 schwarz	Artikel Nr.:	413 035
Länge	2000mm	
Scheibenstärke	1-3mm	
Material	PP+TPE	

**Abdeckprofil und Einfaßprofil Nut 6**

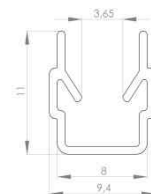
Nut 6 schwarz	Artikel Nr.:	413 040
Länge	2000mm	
Scheibenstärke	2-4mm	
Material	PP+TPE	



413 046

Abdeckprofil und Einfaßprofil Nut 8

Nut 8 schwarz	Artikel Nr.:	413 045
Nut 8 transparent	Artikel Nr.:	413 046
Länge	2000mm	
Scheibenstärke	4-6mm	
Material	PP+TPE	



Zubehör für Aluminiumprofile Baureihe 40

Pos.	Bezeichnung	Artikel-Nr.	PE 1 (Stück)	Preis (Euro/Stück)	PE (Stück)	Preis (Euro/Stück)
Befestigung von Flächenelementen						
1	Klemmblock Nut 8	411 015	1		1	
3	Einfäßprofil Nut 6 L= 2000mm	413 035	1		1	
4	Einfäßprofil Nut 6 L= 2000mm	413 040	1		1	
5	Einfäßprofil Nut 8 L= 2000mm	413 045	1		1	
6	Einfäßprofil Nut 8 L= 2000mm	413 046	1		1	

Befestigung von Flächenelementen Nut 5 / Nut6 / Nut 8

Befestigungselement	Artikel-Nr.	Nut	L 2	Bemerkung
Klemmblock	411 015	8mm	L 1 – 11mm	
Einfäßprofil	411 035	5mm	L 1 + 10mm	
	411 040	6mm	L 1 + 18mm	
	411 045	8mm	L 1 + 21mm	Profil leicht
	411 046	8mm		Profil schwer
Ohne (direkt in die Nut)		5mm	L 1 + 11mm	
		6mm	L 1 + 18mm	
		8mm	L 1 + 22mm	Profil leicht



411 065



411 075

Multi-Uniblock

Nut 5 M4 Artikel Nr.: 411 062

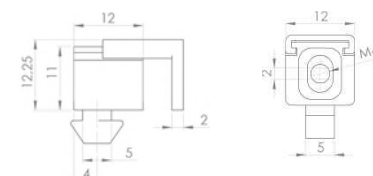
Nut 6 M5 Artikel Nr.: 411 064

Nut 8 M6 Artikel Nr.: 411 065

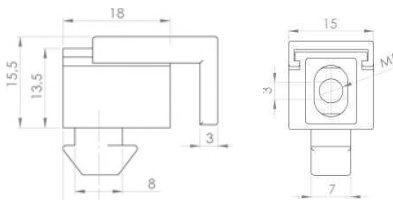
Nut 8 M6 mit unverlierbarer Schraube, inkl. O-Ring, Maße identisch mit 411 065

Material

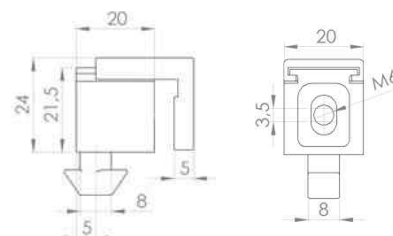
Kunststoff PA
glasfaserverstärkt



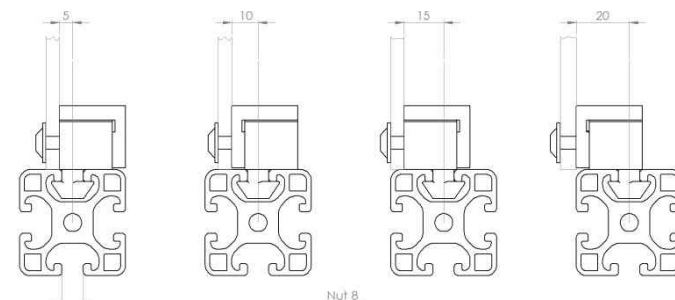
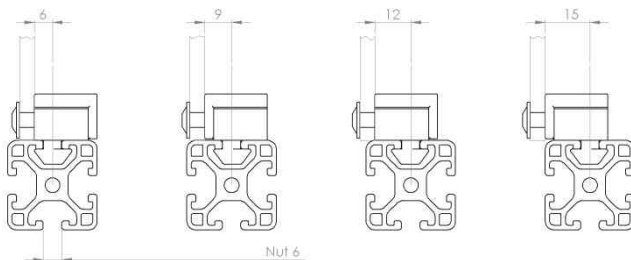
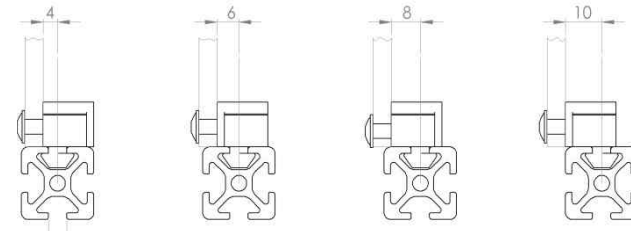
411 062



411 064



411 065



411 064



411 065



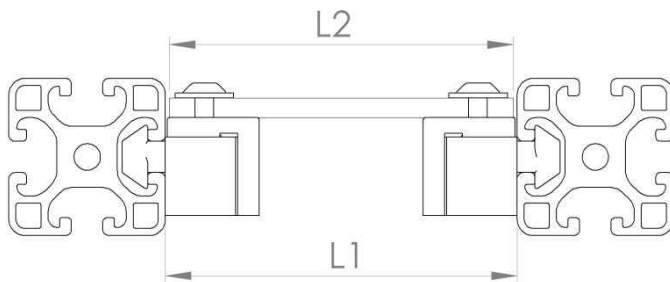
Zubehör für Aluminiumprofile Baureihe 40

Pos.	Bezeichnung	Artikel-Nr.	PE 1 (Stück)	Preis (Euro/Stück)	PE (Stück)	Preis (Euro/Stück)
------	-------------	-------------	--------------	--------------------	------------	--------------------

Befestigung von Flächenelementen

1	Multi-Uniblock Nut 5 M4	411 062	1		100	
2	Multi-Uniblock Nut 6 M5	411 064	1		100	
3	Multi-Uniblock Nut 8 M6	411 065	1		100	
4	Multi-Uniblock Nut 8 M6 mit unverlierbarer Schraube, inkl. O-Ring	411 080	1		100	

Befestigungselemente	Artikel-Nr.	Nut	L 2	Bemerkung
Multi-Uniblock	411 062	5mm	L1- 2mm	
	411 064	6mm		
	411 065	8mm		



Kabelträger

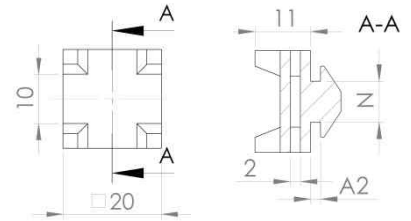
Nut 8



412 020

Kreuz-Kabelbinderblock

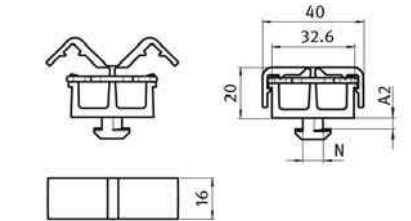
Nut 8	Artikel Nr.:	412 015
Maß	A2 =	4,5mm
Material	Kunststoff PA glasfaserverstärkt	



412 040

Kabelträger mit Trennsteg

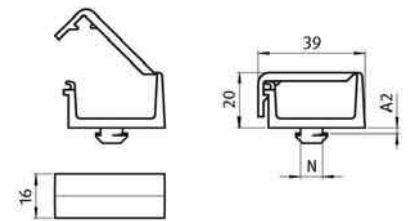
Nut 8	Artikel Nr.:	412 017
Maß	A2 =	4,5mm
Material	Kunststoff PA glasfaserverstärkt	



412 020

Kabelträger ohne Trennsteg

Nut 8	Artikel Nr.:	412 020
Maß	A2 =	4,5mm
Material	Kunststoff PA glasfaserverstärkt	



Abdeckprofil

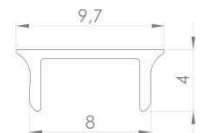
Nut 8



413 070

Abdeckprofil Nut 8 Kunststoff

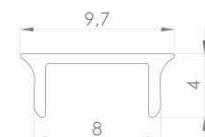
Schwarz	Artikel Nr.:	413 070
Lichtgrau	Artikel Nr.:	413 075
Nut	8mm	
Material	Kunststoff PP	



413 090

Abdeckprofil Nut 8 Aluminium

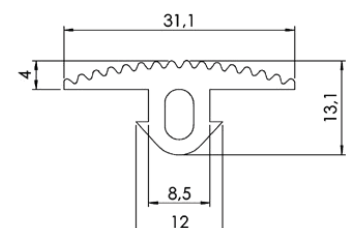
Aluminium eloxiert	Artikel Nr.:	413 090
Nut	8mm	
Material	Aluminium eloxiert	



413 080

Abdeckprofil Nut 8 Gummi

Schwarz	Artikel Nr.:	413 080
Nut	8mm	
Material	Kunststoff NBR schwarz	



Zubehör für Aluminiumprofile Baureihe 40

Pos.	Bezeichnung	Artikel-Nr.	PE 1 (Stück)	Preis (Euro/Stück)	PE (Stück)	Preis (Euro/Stück)
Kabelträger						
1	Kreuz-Kabelbinderblock Nut 8	412 015	1		100	
2	Kabelträger Nut 8 mit Trennsteg	412 017	1		100	
3	Kabelträger Nut 8 ohne Trennsteg	412 020	1		100	
Abdeckprofil						
4	Abdeckprofil Kunststoff Nut 8 (schwarz) L= 2000mm	413 070	1		100	
5	Abdeckprofil Kunststoff Nut 8 (lichtgrau) L= 2000mm	413 075	1		100	
6	Abdeckprofil Nut 8 (Aluminium eloxiert) L= 2000mm	413 090	1		50	
7	Abdeckprofil Gummi Nut 8 32x4mm (schwarz) Meterware	413 080	1 m		20 m	
Systemgleiter PA						
8	Systemgleiter symmetrisch	413 150	1		1	
9	Systemgleiter asymmetrisch	413 155	1		1	

Befestigung von Flächenelementen

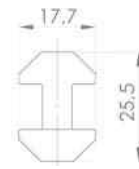
Nut 8



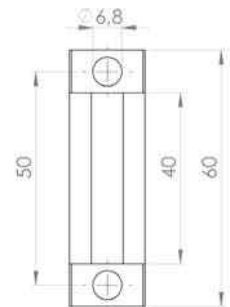
413 150

Systemgleiter PA Nut 8

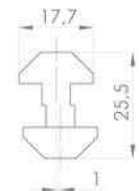
Systemgleiter symmetrisch	Artikel Nr.:	413 150
Systemgleiter asymmetrisch	Artikel Nr.:	413 155
Material		Kunststoff PA



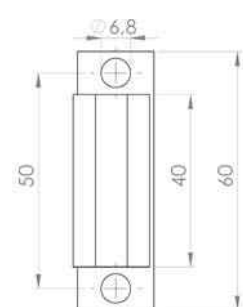
413 150



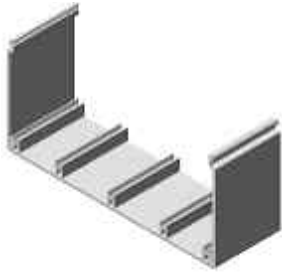
413 155



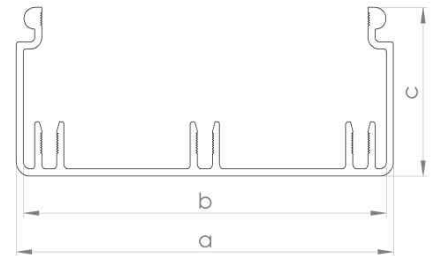
413 155



Kabelkanal Aluminium



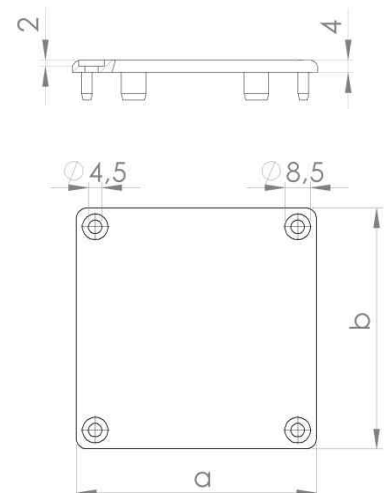
Kabelkanal Aluminium		
Kabelkanal 40x40 a = 40mm	Artikel Nr.: b = 37mm	511 011 c = 35,5mm
Kabelkanal 40x80 a = 80mm	Artikel Nr.: b = 77mm	511 020 c = 35,5mm
Kabelkanal 80x80 a = 80mm	Artikel Nr.: b = 75mm	371 030 c = 75mm
Kabelkanal 80x120 a = 120mm	Artikel Nr.: b = 115mm	371 035 c = 75mm
Kabelkanal 80x160 a = 160mm	Artikel Nr.: b = 115mm	371 040 c = 75mm
Länge max.	3000mm	
Material	Aluminium eloxiert	



Deckel für Kabelkanal Aluminium		
Deckel 40	Artikel Nr.: a = 40mm	511 050 b = 10,5mm
Deckel 80	Artikel Nr.: a = 80mm	511 060 b = 10,5mm
Deckel 120	Artikel Nr.: a = 120mm	511 065 b = 10,5mm
Deckel 160	Artikel Nr.: a = 160mm	511 070 b = 10,5mm
Länge max.	3000mm	
Material	Aluminium eloxiert	



Abdeckkappen für Kabelkanal		
Abdeckkappe 40x40	Artikel Nr.: a = 40mm	511 080 b = 40mm
Abdeckkappe 40x80	Artikel Nr.: a = 40mm	511 090 b = 80mm
Abdeckkappe 80x80	Artikel Nr.: a = 80mm	511 100 b = 80mm
Abdeckkappe 80x120	Artikel Nr.: a = 80mm	511 105 b = 120mm
Abdeckkappe 80x160	Artikel Nr.: a = 80mm	511 110 b = 160mm
Material	Kunststoff PA schwarz	



Kabelkanäle aus Aluminium

Pos.	Bezeichnung	Artikel-Nr.	PE 1 (Stück)	Preis Zuschnitt (Euro/Meter)	PE (Stück)	Preis Zuschnitt (Euro/Meter)
Kabelkanäle aus Aluminium						
1	Kabelkanal 40x40 (L=max. 3000mm)	511 010	1		4	
2	Kabelkanal 40x80 (L=max. 3000mm)	511 020	1		4	
3	Kabelkanal 80x80 (L=max. 3000mm)	511 030	1		4	
4	Kabelkanal 80x120 (L=max. 3000mm)	511 035	1		4	
5	Kabelkanal 80x160 (L=max. 3000mm)	511 040	1		4	
Deckel für Kabelkanal						
6	Deckel für Kabelkanal 40 (L=max. 3000mm)	511 050	1		4	
7	Deckel für Kabelkanal 80 (L=max. 3000mm)	511 060	1		4	
8	Deckel für Kabelkanal 120 (L=max. 3000mm)	511 065	1		4	
9	Deckel für Kabelkanal 160 (L=max. 3000mm)	511 070	1		4	
Abdeckkappen für Kabelkanal						
10	Abdeckkappe für Kabelkanal 40x40	511 080	1		1	
11	Abdeckkappe für Kabelkanal 40x80	511 090	1		1	
12	Abdeckkappe für Kabelkanal 80x80	511 100	1		1	
13	Abdeckkappe für Kabelkanal 80x120	511 105	1		1	
14	Abdeckkappe für Kabelkanal 80x160	511 110	1		1	

Teller für Gelenkfuß

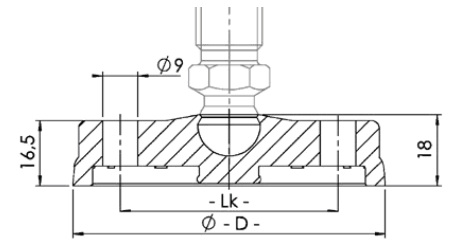
Nut 6 / Nut 8



501 350

Teller Kunststoff mit Anschraubbohrungen inkl. Gummiteller

Teller Ø 80	Artikel Nr.:	501 350
Lochkreis Lk		55 mm
Material	Kunststoff PA glasfaserverstärkt	

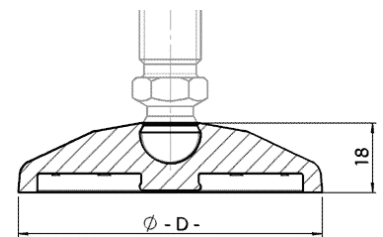


Teller Kunststoff inkl. Gummiteller

Teller Ø 30	Artikel Nr.:	501 300
Teller Ø 40	Artikel Nr.:	501 310
Teller Ø 40	Artikel Nr.:	501 313
Teller Ø 50	Artikel Nr.:	501 320
Teller Ø 50	Artikel Nr.:	501 325
Teller Ø 60	Artikel Nr.:	501 330
Teller Ø 60	Artikel Nr.:	501 335
Teller Ø 80	Artikel Nr.:	501 345
Material	Kunststoff PA glasfaserverstärkt	



501 330

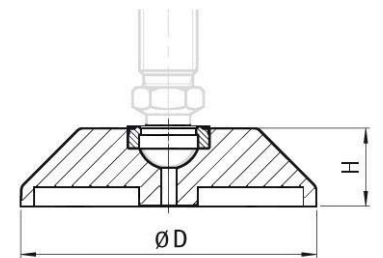


Trapezteller Zinkdruckguß inkl. Gummiteller

Teller Ø 60 H=18	Artikel Nr.:	501 283
Teller Ø 80 H=20	Artikel Nr.:	501 285
Teller Ø 80 mit Bohrung H=20	Artikel Nr.:	501 286
Material	Zinkdruckguß, pulverbeschichtet schwarz	



501 283



Gewindestangen mit Kugel

Nut 6 / Nut 8



501 365

Gewindestange mit Kugel für Gelenkfuß

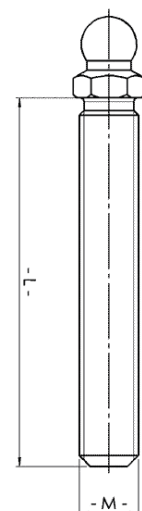
M8 x L35	Artikel Nr.:	501 365
M8 x L80	Artikel Nr.:	501 370
M10 x L70	Artikel Nr.:	501 380
M10 x L90	Artikel Nr.:	501 390
M12 x L55	Artikel Nr.:	501 400
M12 x L100	Artikel Nr.:	501 410
M12 x L125	Artikel Nr.:	501 420
M12 x L150	Artikel Nr.:	501 430
M16 x L115	Artikel Nr.:	501 450
M16 x L150	Artikel Nr.:	501 460
Material	Stahl verzinkt	








501 400



501 460



Fußelemente für Aluminiumprofile Baureihe 40

Pos.	Bezeichnung	Artikel-Nr.	PE 1 (Stück)	Preis (Euro/Stück)	PE (Stück)	Preis (Euro/Stück)
Trapezteller Zinkdruckguß inkl. Gummiteller						
1	Teller Ø 60 H=18	501 283	1		1	
2	Teller Ø 80 H=20	501 285	1		1	
3	Teller Ø 80 mit Bohrung H=20	501 286	1		1	
Teller Kunststoff inkl. Gummiteller						
4	Teller Ø 30	501 300	1		1	
5	Teller Ø 40	501 310	1		1	
6	Teller Ø 40 	501 313	1		1	
7	Teller Ø 50	501 320	1		1	
8	Teller Ø 50 	501 325	1		1	
9	Teller Ø 60	501 330	1		1	
10	Teller Ø 60 	501 335	1		1	
11	Teller Ø 80 	501 345	1		1	
Teller Kunststoff mit Anschraubbohrung inkl. Gummiteller						
12	Teller Ø 80	501 350	1		1	
Gewindestangen mit Kugel 						
13	M8 x L35	501 365	1		1	
14	M8 x L80	501 370	1		1	
15	M12 x L55	501 400	1		1	
16	M12 x L100	501 410	1		1	
17	M12 x L125	501 420	1		1	
18	M12 x L150	501 430	1		1	
19	M16 x L115	501 450	1		1	
20	M16 x L150	501 460	1		1	


Elemente schaffen leitfähige Verbindung 

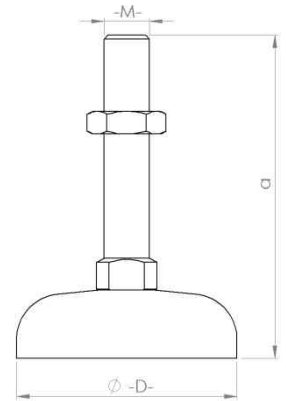


501 011



501 012

Gelenkfuß Zinkdruckguss 		
Gelenkfuß Ø D44 M12x85	Artikel Nr.:	501 011
Maße	a = 85mm	
Belastung max.		10000N
Gelenkfuß Ø D58 M12x85	Artikel Nr.:	501 012
Maße	a = 85mm	
Belastung max.		10000N
Gelenkfuß Ø D44 M16x145	Artikel Nr.:	501 013
Maße	a = 145mm	
Belastung max.		20000N
Gelenkfuß Ø D90 M16x85	Artikel Nr.:	501 014
Maße	a = 85mm	
Belastung max.		20000N
Gelenkfuß Ø D90 M16x145	Artikel Nr.:	501 015
Maße	a = 145mm	
Belastung max.		20000N
Gelenkfuß Ø D90 M16x200	Artikel Nr.:	501 016
Maße	a = 200mm	
Belastung max.		20000N
Material		Stahl verzinkt



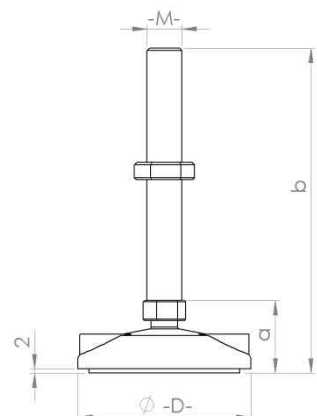
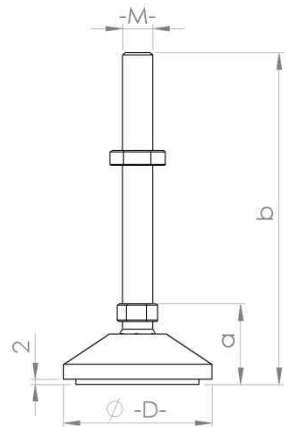
501 530




501 550



ASK Kombifuß (inkl. Gewindestange, Kunststoffteller und Gummiteller)		
Kombifuß Ø D40 M8 x 35	Artikel Nr.:	501 500
Maße	a = 32mm	b = 67mm
Belastung max.		3500N
Kombifuß Ø D40 M12 x 55	Artikel Nr.:	501 510
Maße	a = 32mm	b = 87mm
Belastung max.		7700N
Kombifuß Ø D40 M12 x 100	Artikel Nr.:	501 520
Maße	a = 32mm	b = 132mm
Belastung max.		7700N
Kombifuß Ø D60 M12 x 100	Artikel Nr.:	501 530
Maße	a = 32mm	b = 132mm
Belastung max.		3500N
Kombifuß Ø D80 M12 x 100 mit Anschraubbohrungen	Artikel Nr.:	501 540
Maße	a = 32mm	b = 132mm
Belastung max.		7700N
Kombifuß Ø D80 M16 x 115 mit Anschraubbohrungen	Artikel Nr.:	501 550
Maße	a = 32mm	b = 147mm
Belastung max.		14500N
Material		Gewindestange Stahl verzinkt; Teller Kunststoff PA glasfaserverstärkt



Fußelemente für Aluminiumprofile Baureihe 40

Pos.	Bezeichnung	Artikel-Nr.	PE 1 (Stück)	Preis (Euro/Stück)	PE (Stück)	Preis (Euro/Stück)
Gelenkfuß Zinkdruckguß (komplett montiert) 						
1	Gelenkfuß Ø 44 M12x85	501 011	1		1	
2	Gelenkfuß Ø 58 M12x85	501 012	1		1	
3	Gelenkfuß Ø 44 M16x145	501 013	1		1	
4	Gelenkfuß Ø 90 M16x85	501 014	1		1	
5	Gelenkfuß Ø 90 M16x145	501 015	1		1	
6	Gelenkfuß Ø 90 M16x200	501 016	1		1	
Dämpfungsring für Gelenkfuß Zinkdruckguß						
7	Dämpfungsring Ø 44	501 017	1		1	
8	Dämpfungsring Ø 58	501 018	1		1	
9	Dämpfungsring Ø 90	501 019	1		1	
ASK Kombifuß (inkl. Gewindestange, Kunststoffteller und Gummiteller)						
10	Kombifuß Ø 40 M8 x 35	501 500	1		20	
11	Kombifuß Ø 40 M12 x 55	501 510	1		20	
12	Kombifuß Ø 40 M12 x 100	501 520	1		20	
13	Kombifuß Ø 60 M12 x 100	501 530	1		20	
14	Kombifuß Ø 80 M12 x 100	501 540	1		20	
15	Kombifuß Ø 80 M16 x 115	501 550	1		20	

Elemente schaffen leitfähige Verbindung 

Dämpfungsring für Gelenkfuß

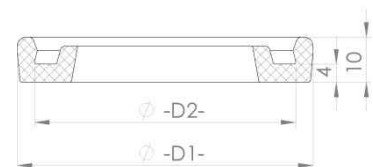
Nut 8



501 017

Dämpfungsring

Dämpfungsring Ø 44	Artikel Nr.:	501 017
D1		52mm
D2		44mm
Dämpfungsring Ø 58	Artikel Nr.:	501 018
D1		66mm
D2		58mm
Dämpfungsring Ø 90	Artikel Nr.:	501 019
D1		98mm
D2		90mm
Material		PUR natur



Fußplatten (mit Gewinde für Gelenkfüße)

Nut 6 / Nut 8

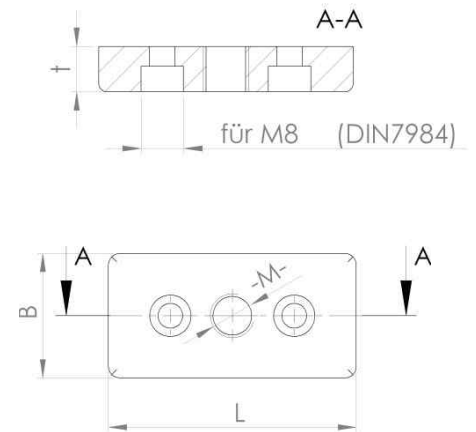


503 223



502 251

Fußplatten		
30x60 M8 t=12 (B x L)	Artikel Nr.:	503 223
30x60 M10 t=16 (B x L)	Artikel Nr.:	503 225
40x80 M10 t=16 (B x L)	Artikel Nr.:	503 227
40x80 M12 t=16 (B x L)	Artikel Nr.:	502 229
40x80 M16 t=16 (B x L)	Artikel Nr.:	502 232
80x80 M10 t= 16 (B x L)	Artikel Nr.:	502 238
80x80 M12 t=16 (B x L)	Artikel Nr.:	502 241
80x80 M16 t=16 (B x L)	Artikel Nr.:	502 251
Material	Zinkdruckguß pulverbeschichtet schwarz	
Schrauben DIN7984 M8x25 (40x80/80x80) bzw. DIN912 M6x20 (30x60)	Nicht im Lieferumfang!	



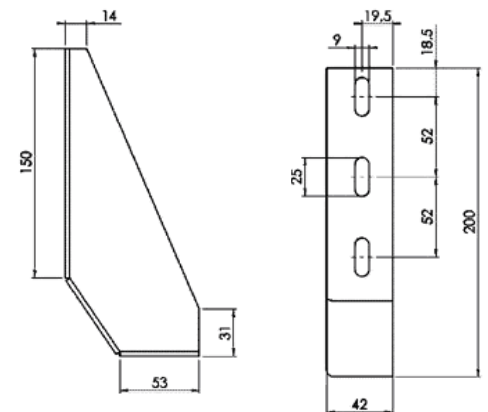
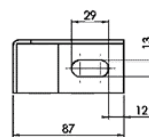
Fundamentwinkel

Nut 8



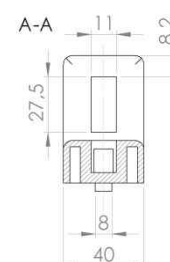
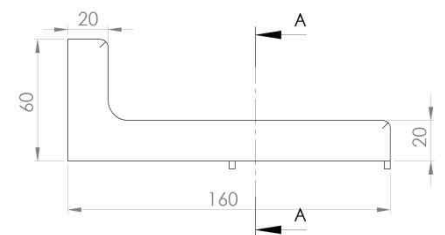
504 010

Fundamentwinkel Stahl		
42 x 200	Artikel Nr.:	504 010
Material	Stahl verzinkt	




504 040

Fundamentwinkel Zinkdruckguss		
40x160	Artikel Nr.:	504 040
Material	Zinkdruckguss pulverbeschichtet schwarz	



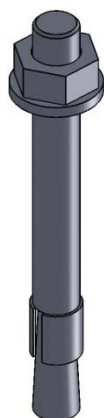
Fußelemente für Aluminiumprofile Baureihe 40

Pos.	Bezeichnung	Artikel -Nr.	PE 1 (Stück)	Preis (Euro/Stück)	PE (Stück)	Preis (Euro/Stück)
Fußplatten mit Gewinde für Gelenkfuß						
1	30x60 M8 (B x L)	503 223	1		1	
2	30x60 M10 (B x L)	503 225	1		1	
3	40x80 M10 (B x L)	503 227	1		1	
4	40x80 M12 (B x L)	502 229	1		1	
5	40x80 M16 (B x L)	502 232	1		1	
6	80x80 M10 (B x L)	502 238	1		1	
7	80x80 M12 (B x L)	502 241	1		1	
8	80x80 M16 (B x L)	502 251	1		1	
Befestigungsschrauben für Fußplatten						
9	M6 x 20 DIN912 (Platte 30x60)	370 005	1		100	
10	M8 x 25 DIN7984	370 007	1		100	
Fundamentwinkel						
11	42 x 200 (Stahl Verzinkt) 	504 010	1		1	
12	40x160 (Zinkdruckguß)	504 040	1		1	
Bodendübel						
13	Bodendübel Ø8	504 090	1		100	
14	Bodendübel Ø10	504 095	1		100	

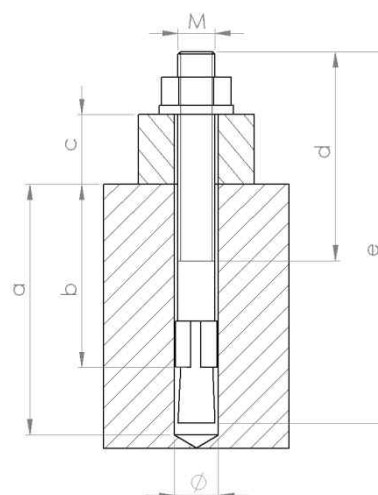
Elemente schaffen leitfähige Verbindung 

Bodendübel

Nut 8

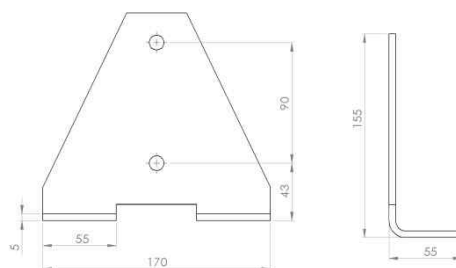


Bodendübel	
Bodendübel Ø 8 / M8	Artikel Nr.: 504 090
a= Bohrtiefe	55-65mm
b= Effektive Verankerungstiefe	35-44mm
c= Befestigungshöhe	15-24mm
d= Gewindelänge	45mm
e= Gesamthöhe	80mm
Bodendübel Ø 10 / M8	Artikel Nr.: 504 095
a= Bohrtiefe	65-70mm
b= Effektive Verankerungstiefe	42-48mm
c= Befestigungshöhe	15-21mm
d= Gewindelänge	45mm
e= Gesamthöhe	90mm
Material	Stahl verzinkt



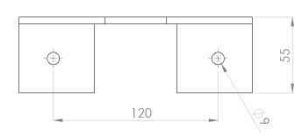


Universal-Bodenstütze		
Universal-Bodenstütze gerade Variante	Artikel Nr.:	504 050
Lieferumfang	Bodenstütze inkl. Befestigungssatz	
Material	Stahl verzinkt	

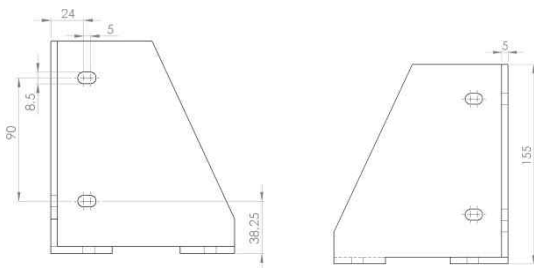


504 050

Universal-Bodenstütze		
Universal-Bodenstütze Eckvariante	Artikel Nr.:	504 055
Lieferumfang	Bodenstütze inkl. Befestigungssatz	
Material	Stahl verzinkt	

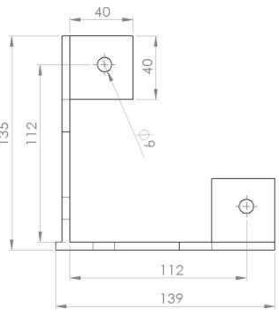


Universal-Bodenstütze		
Universal-Bodenstütze Eckvariante	Artikel Nr.:	504 055
Lieferumfang	Bodenstütze inkl. Befestigungssatz	
Material	Stahl verzinkt	

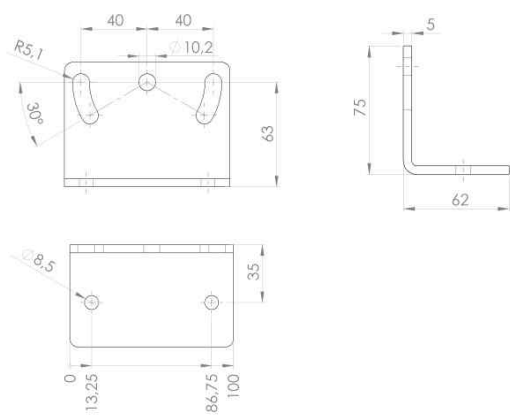


504 055



Universal-Bodenstütze		
Universal-Bodenstütze Eckvariante	Artikel Nr.:	504 055
Lieferumfang	Bodenstütze inkl. Befestigungssatz	
Material	Stahl verzinkt	






Befestigungswinkel Für Teleskopstütze		
Befestigungswinkel	Artikel Nr.:	504 060
Material	Stahl verzinkt	

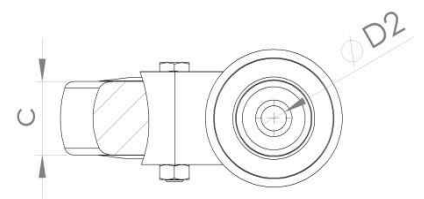
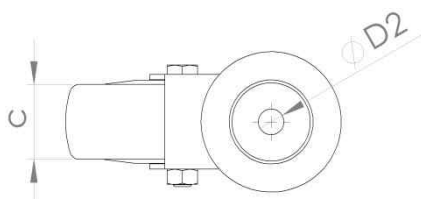
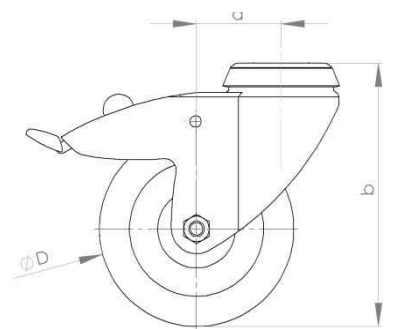
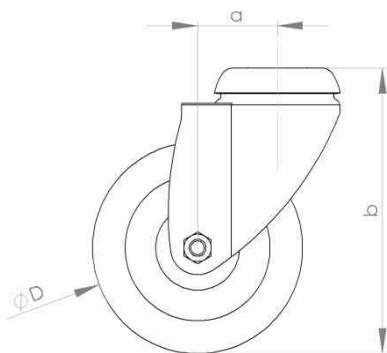



Fußelemente für Aluminiumprofile Baureihe 40

Pos.	Bezeichnung	Details	Artikel-Nr.	Preis (Euro/Stk.)
Universal-Bodenstütze 				
1	Universal-Bodenstütze gerade Variante	Inkl. Befestigungssatz	504 050	
2	Universal-Bodenstütze Eckvariante	Inkl. Befestigungssatz	504 055	
Befestigungswinkel für Teleskopstütze 				
3	Befestigungswinkel	Für Profil Teleskop 54x86 (201 120)	504 060	

Elemente schaffen leitfähige Verbindung 

Lenkrollen mit Rückenloch												
	Ø 75				Ø 100				Ø 125			
	normal		ESD 		normal		ESD 		normal		ESD 	
	Bremse	Ungebr.	Bremse	Ungebr.	Bremse	Ungebr.	Bremse	Ungebr.	Bremse	Ungebr.	Bremse	Ungebr.
ØD2=Ø11mm	510 180	510 190	510 110	510 120	510 210	510 220	510 140	510 150	510 223	510 224	510 152	510 154
ØD2=Ø12,5mm	502 111	502 121	502 051	502 061	502 125	502 126	502 063	502 064	502 130	502 140	502 070	502 080
Tragfähigkeit	750 N				800 N				1000 N			
a	24 mm				43,5mm	38mm	43,5mm	38mm	41mm			
b	100 mm				135 mm				185 mm			
c	25mm				32 mm				32 mm			
ØD	75 mm				100 mm				125 mm			




510 154 



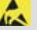


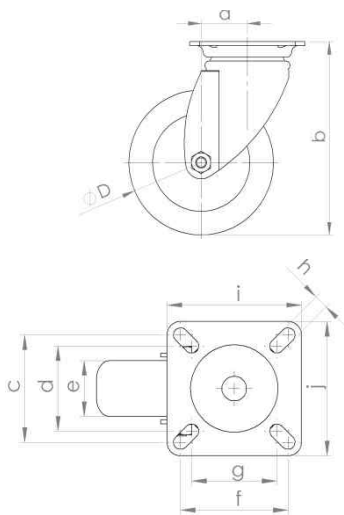
510 210

Räder und Rollen für Aluminiumprofile Baureihe 40

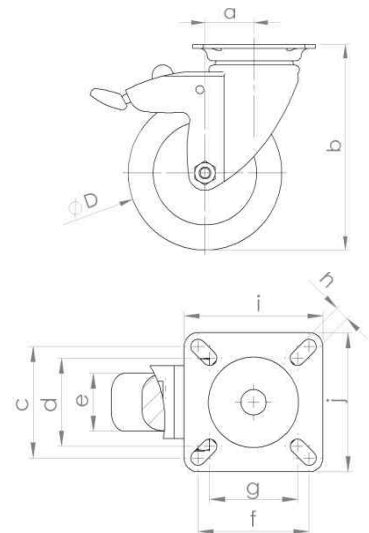
Pos.	Bezeichnung	Artikel-Nr. normal	Preis Euro/Stk.	PE 1 (Stück)	Artikel-Nr. ESD 	Preis Euro/Stk.
Lenkrollen mit Rückenloch Ø 11						
1	Lenkrolle Ø 75; ohne Bremse	510 190	1		510 120	
2	Lenkrolle Ø 75; mit Bremse	510 180	1		510 110	
3	Lenkrolle Ø 100; ohne Bremse	510 220	1		510 150	
4	Lenkrolle Ø 100; mit Bremse	510 210	1		510 140	
5	Lenkrolle Ø 125; ohne Bremse	510 224	1		510 154	
6	Lenkrolle Ø 125; mit Bremse	510 223	1		510 152	
Lenkrollen mit Rückenloch Ø 12,5						
7	Lenkrolle Ø 75; ohne Bremse	502 121	1		502 061	
8	Lenkrolle Ø 75; mit Bremse	502 111	1		502 051	
9	Lenkrolle Ø 100; ohne Bremse	502 126	1		502 064	
10	Lenkrolle Ø 100; mit Bremse	502 125	1		502 063	
11	Lenkrolle Ø 125; ohne Bremse	502 140	1		502 080	
12	Lenkrolle Ø 125; mit Bremse	502 130	1		502 070	

Elemente schaffen leitfähige Verbindung 

Rollen mit Anschraubplatte												
	Ø 75				Ø 100				Ø 125			
	normal		ESD 		normal		ESD 		normal		ESD 	
	Bremse	Ungebr.	Bremse	Ungebr.	Bremse	Ungebr.	Bremse	Ungebr.	Bremse	Ungebr.	Bremse	Ungebr.
Anschr.-Platte	510 010	510 020	510 060	510 070	510 040	510 050	510 090	510 100	502 030	502 035	502 045	502 047
Bockrolle m. Anschraubplatte	510 210		510 130		510 223		510 153		502 145		502 083	
Tragfähigkeit	750 N				800 N				1000 N			
a	25 mm				43,5mm	38mm	43,5mm	38mm	41 mm			
b	100 mm				138 mm				160 mm			
c	48 mm				51,5 mm				51,5 mm			
d	38 mm				46,5 mm				46,5 mm			
e	25 mm				32 mm				32 mm			
f	48 mm				61,5 mm				61,5 mm			
g	38 mm				56 mm				56 mm			
h	6,3 mm				8,5 mm				8,5 mm			
i	60 mm				77 mm				77 mm			
j	60 mm				67 mm				67 mm			
ØD	75 mm				100 mm				125 mm			




Darstellung und
Bemaßung
siehe rechte Seite



502 035



510 153 



510 090 

Räder und Rollen für Aluminiumprofile Baureihe 40

Pos.	Bezeichnung	Artikel-Nr. normal	Preis Euro/Stk.	PE 1 (Stück)	Artikel-Nr. ESD ⚠	Preis Euro/Stk.
Lenkrollen mit Anschraubplatte						
1	Lenkrolle Ø 75; ohne Bremse	510 020	1		510 070	
2	Lenkrolle Ø 75; mit Bremse	510 010	1		510 060	
3	Lenkrolle Ø 100; ohne Bremse	510 050	1		510 100	
4	Lenkrolle Ø 100; mit Bremse	510 040	1		510 090	
5	Lenkrolle Ø 125; ohne Bremse	502 035	1		502 047	
6	Lenkrolle Ø 125; mit Bremse	502 030	1		502 045	
Bockrollen mit Anschraubplatte						
7	Lenkrolle Ø 75; ohne Bremse	510 201	1		510 130	
8	Lenkrolle Ø 75; mit Bremse	510 201	1		510 153	
9	Lenkrolle Ø 100; ohne Bremse	502 145	1		502 083	
Befestigungssätze für Räder und Rollen						
10	Befestigungssatz für Rollen Ø 75; mit Rückenloch in Nut 10	502 165	1			
11	Befestigungssatz f. Rollen Ø 100 / Ø 125; mit Rückenloch Ø 12,5 in Kernbohrung	502 170	1			
12	Befestigungssatz für Rollen mit Anschraubplatte (bitte Profil angeben)	502 180	1			

Elemente schaffen leitfähige Verbindung ⚠

Bockrollen mit Anschraubplatten

Nut 6 / Nut 8

